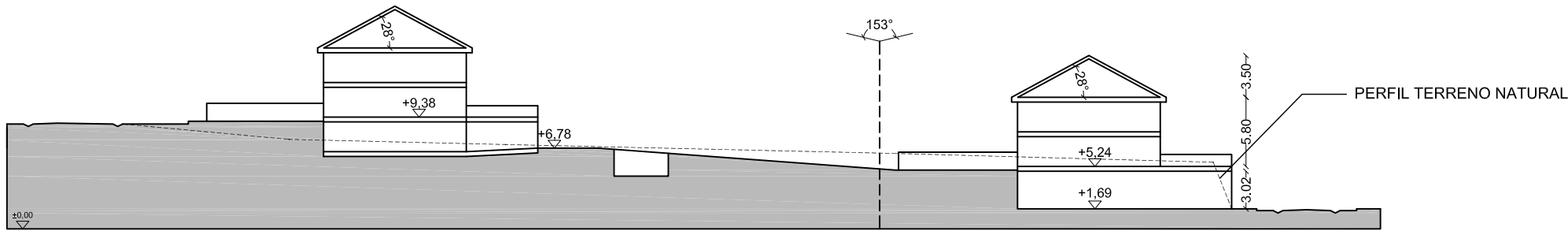
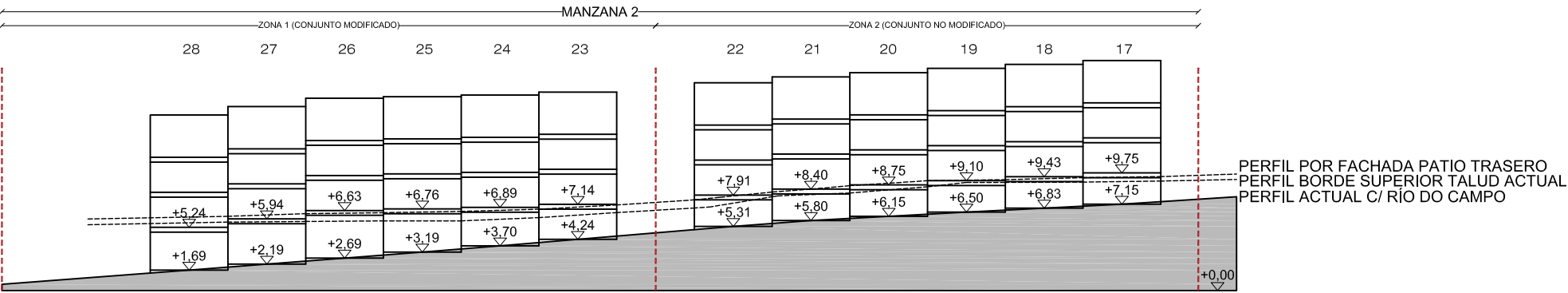




SEGÚN ESTUDIO DE DETALLE

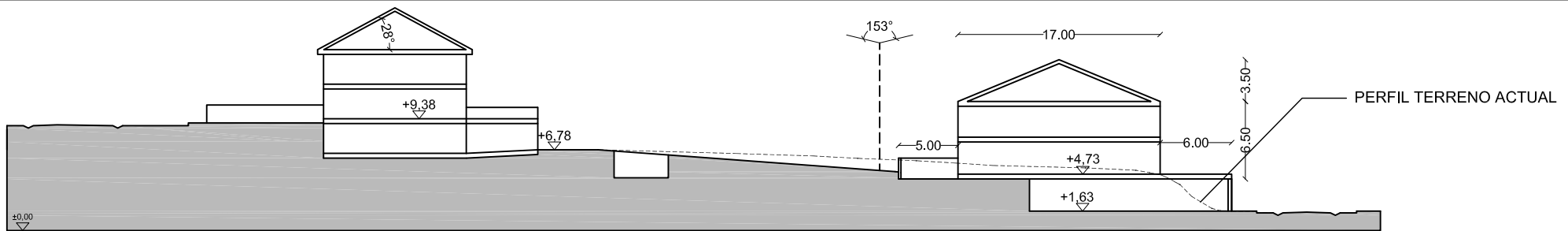


SECCIÓN D-D SEGÚN ESTUDIO DE DETALLE

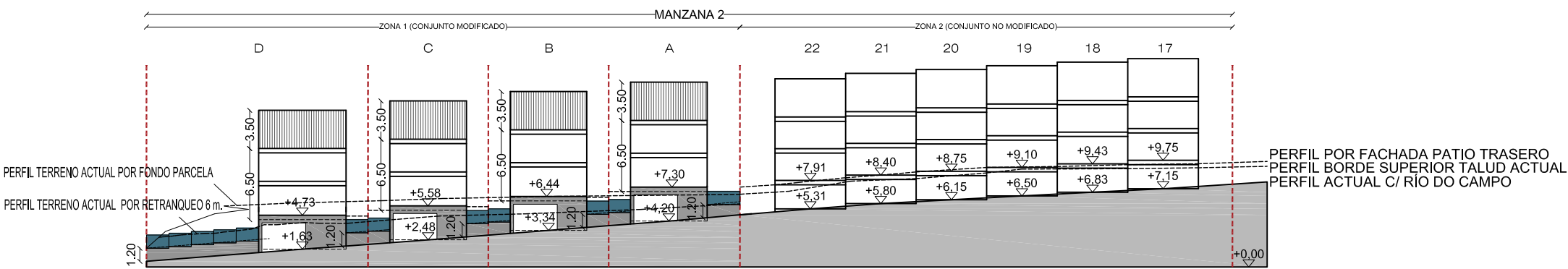


ALZADO MANZANA 2 C/ RÍO DO CAMPO SEGÚN ESTUDIO DE DETALLE

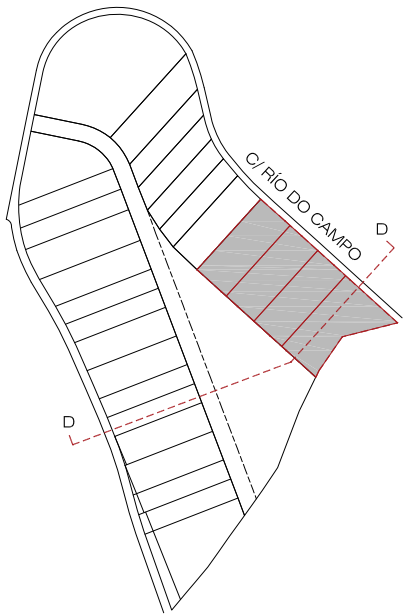
MODIFICACIÓN



SECCIÓN D-D SEGÚN MODIFICACIÓN ESTUDIO DE DETALLE



ALZADO MANZANA 2 C/ RÍO DO CAMPO SEGÚN MODIFICACIÓN ESTUDIO DE DETALLE



NOTA: SE MANTIENE EL ORIGEN DE LAS COTAS ALTIMÉTRICAS DEL ESTUDIO DE DETALLE



CONCELLO DE OLEIROS

MODIFICACIÓN PUNTUAL Nº 1 DEL ESTUDIO DE DETALLE DE LA UE-6 CABREIRA

José Manuel Vilariño García, Arquitecto C.O.A.G. col. nº 1.821

APROBACION DEFINITIVA

1.5058\_MPO1ED\_202303\_AD

ALZADOS Y RASANTES DEL CONJUNTO MODIFICADO

MARZO 2023 ETRS89 29N

PORD\_02

E 1/500

0 5 10 15 20 m