

PE-2R. PLAN ESPECIAL DE PROTECCIÓN E ACONDICIONAMENTO DO RÍO SAN PEDRO

CATÁLOGO

MEMORIA

1 MEMORIA

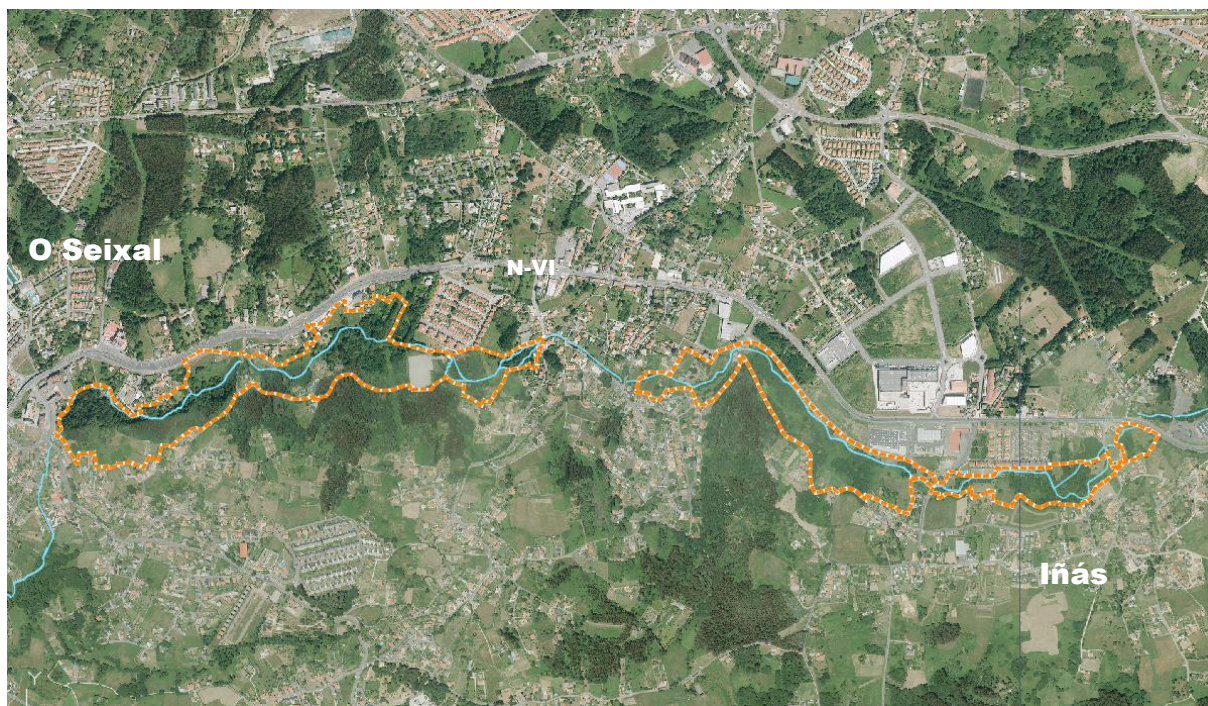
Este documento constitúe a relación de elementos arquitectónicos e etnográficos do ámbito do Plan Especial de Protección e Acondicionamento do río San Pedro obxecto de protección polas súas cualidades históricas e culturais, que precisan dos mecanismos necesarios para garantir a súa conservación e posta en valor.

Asimesmo, en resposta ao requirimento da Dirección Xeral do Patrimonio Cultural durante o proceso da avaliación ambiental estratéxica, inclúense as fichas dos elementos catalogados polo PXOM actualizadas conforme a normativa vixente en materia de protección do patrimonio cultural.

Para a codificación dos elementos catalogados polo plan especial optouse por unha correlación a partir do catálogo do PXOM.

En base ao anterior, os elementos incluídos neste Catálogo son os seguintes:

- C1. MUIÑO DE CARBÓN. ALSINA
- C2. MUIÑO DE AUGA. FORTALEZA
- D28. FONTE DA CANTEIRA
- D30. FONTE EN O SEIXAL



PE-2R. PLAN ESPECIAL DE PROTECCIÓN E ACONDICIONAMENTO DO RÍO SAN PEDRO

CATÁLOGO

FICHAS DE ELEMENTOS CATALOGADOS

1 FICHAS DE ELEMENTOS CATALOGADOS

Os elementos incluídos neste Catálogo son os seguintes:

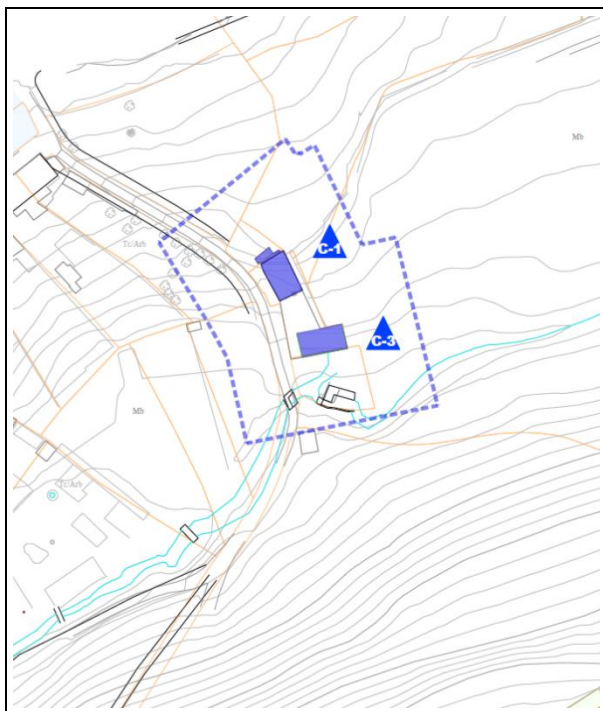
- C1. MUIÑO DE CARBÓN. ALSINA
- C2. MUIÑO DE AUGA. FORTALEZA
- D28. FONTE DA CANTEIRA
- D30. FONTE EN O SEIXAL

A continuación inclúense as fichas de cada un destes elementos

PE-2R. PLAN ESPECIAL DE PROTECCIÓN E ACONDICIONAMENTO DO RÍO SAN PEDRO
CATÁLOGO DE PATRIMONIO CULTURAL

C. MUIÑOS E PONTES

C-01



DENOMINACIÓN	Muíño de carbón. Alsina
LOCALIZACIÓN	Nós. Coordenadas UTM (ETRS89): (553182.046,4796761.586)
TIPOLOXÍA	Muíños
DESCRICIÓN	Muíño de carbón nun principio que logo pasou a ser eléctrico. Conserva o edificio con pórtico e cheminea. Con interese na edificación, emprazamento, etnografía e historia.
TITULARIDADE	Privada
ESTADO DE CONSERVACIÓN	Regular
CLASIFICACIÓN URBANÍSTICA	Solo rústico de protección das augas. Sistema Xeral de Espazos Libres
CATEGORÍA	Ben catalogado
NIVEL DE PROTECCIÓN	Estrutural
ACTUACIÓNS PERMITIDAS	As derivadas do seu nivel de protección, conforme ao artigo 42 da LPCG
OBSERVACIÓNS	Elemento catalogado previamente polo PXOM de Oleiros ca identificación C-1.

PE-2R. PLAN ESPECIAL DE PROTECCIÓN E ACONDICIONAMENTO DO RÍO SAN PEDRO
CATÁLOGO DE PATRIMONIO CULTURAL

C. MUIÑOS E PONTES

C-03

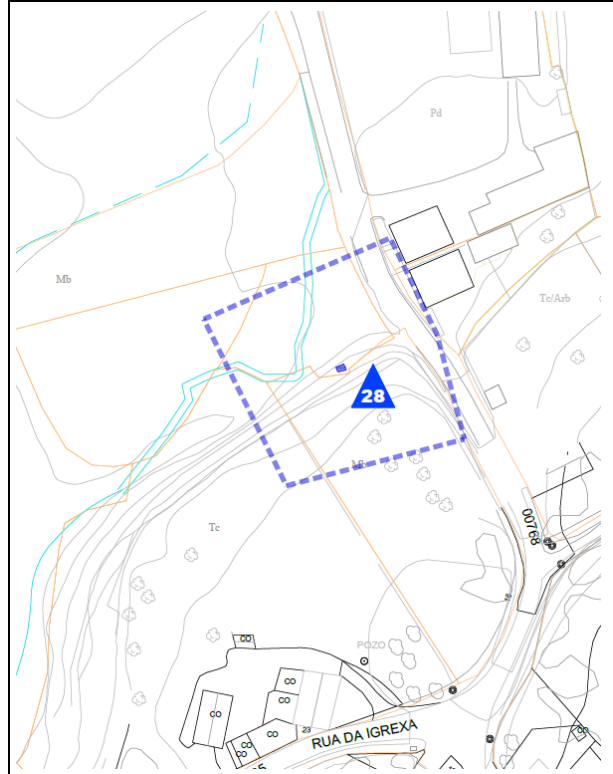


DENOMINACIÓN	Muíño de auga. Fortaleza
LOCALIZACIÓN	Nós. Coordenadas UTM (ETRS89): (553192.875,4796743.316)
TIPOLOXÍA	Muíños
DESCRICIÓN	Muíño de auga xunto ao antigo muíño de carbón. Cabe destacar a existencia dun lavadoiro nas súas proximidades con estrutura e cuberta de formigón sen un valor patrimonial destacable.
TITULARIDADE	Privada
ESTADO DE CONSERVACIÓN	Regular
CLASIFICACIÓN URBANÍSTICA	Solo rústico de protección das augas. Sistema Xeral de Espazos Libres
CATEGORÍA	Ben catalogado
NIVEL DE PROTECCIÓN	Estrutural
ACTUACIÓNS PERMITIDAS	As derivadas do seu nivel de protección, conforme ao artigo 42 da LPCG
OBSERVACIÓNS	Elemento catalogado previamente polo PXOM de Oleiros ca identificación C-3. Na ficha do Catálogo do PXOM faise referencia a unha fonte que non se atopou durante o recoñecemento in situ elaborado para o catálogo do plan especial, se ben o entorno non é accesible na súa totalidade por estar invadido pola maleza. Na fase do proxecto de acondicionamento será necesario o desbroce previo para a localización da citada fonte.

PE-2R. PLAN ESPECIAL DE PROTECCIÓN E ACONDICIONAMENTO DO RÍO SAN PEDRO
CATÁLOGO DE PATRIMONIO CULTURAL

D. ELEMENTOS MENORES

D-28



DENOMINACIÓN	Fonte da Canteira
LOCALIZACIÓN	Iñás-Campo da Vila. Coordenadas UTM (ETRS89): (556089.964, 4796483.689)
TIPOLOXÍA	Fontes
DESCRICIÓN	Fonte de pedra granítica situada a carón do río San Pedro e o camiño de Vila
TITULARIDADE	Privada
ESTADO DE CONSERVACIÓN	Bo
CLASIFICACIÓN URBANÍSTICA	Solo rústico de protección das augas
CATEGORÍA	Ben catalogado
NIVEL DE PROTECCIÓN	Ambiental
ACTUACIÓNS PERMITIDAS	As derivadas do seu nivel de protección, conforme ao artigo 42 da LPCG
OBSERVACIÓNS	Elemento catalogado polo PXOM de Oleiros ca identificación D-28

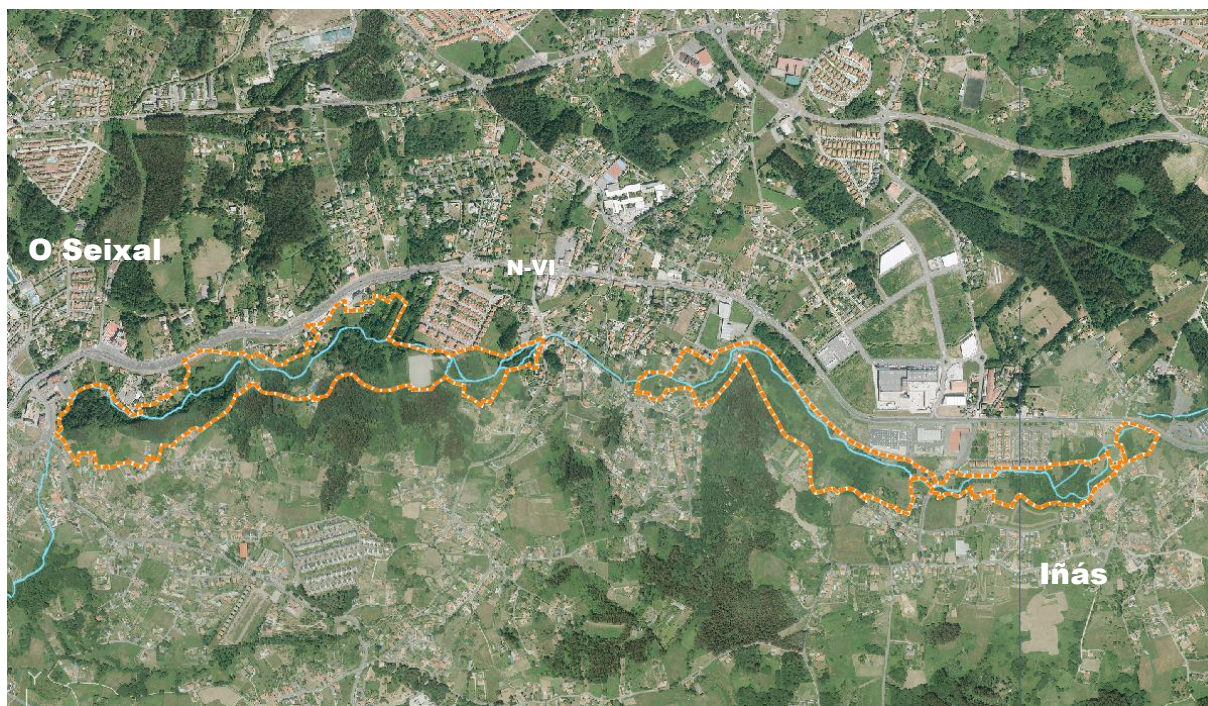
PE-2R. PLAN ESPECIAL DE PROTECCIÓN E ACONDICIONAMENTO DO RÍO SAN PEDRO
CATÁLOGO DE PATRIMONIO CULTURAL

D. ELEMENTOS MENORES

D-30



DENOMINACIÓN	Fonte
LOCALIZACIÓN	O Seixal. Coordenadas UTM (ETRS89): (553041.976,4796664.397)
TIPOLOXÍA	Fontes
DESCRICIÓN	Fonte de pedra granítica situada a carón do río San Pedro, cunha pía rectangular
TITULARIDADE	Privada
ESTADO DE CONSERVACIÓN	Medio
CLASIFICACIÓN URBANÍSTICA	Solo rústico de protección das augas
CATEGORÍA	Ben catalogado
NIVEL DE PROTECCIÓN	Ambiental
ACTUACIÓN PERMITIDAS	As derivadas do seu nivel de protección, conforme ao artigo 42 da LPCG



PE-2R. PLAN ESPECIAL DE PROTECCIÓN E ACONDICIONAMENTO DO RÍO SAN PEDRO

CATÁLOGO

NORMAS DE PROTECCIÓN

ÍNDICE

1	NORMAS DE PROTECCIÓN	3
1.1	DEFINICIÓN.....	3
1.2	ELEMENTOS A CONSERVAR	3
1.3	ELEMENTOS CATALOGADOS. REGULACIÓN XERAL.....	3
1.4	NIVEIS DE PROTECCIÓN.....	3
1.5	OBRAS PERMITIDAS	3
1.6	REXIME DE AUTORIZACIÓNS	4
1.7	CRITERIOS DE INTERVENCIÓN	4
1.8	INTERVENCIÓNS NO CONTORNO DE PROTECCIÓN DOS ELEMENTOS CATALOGADOS	4

1 NORMAS DE PROTECCIÓN

1.1 DEFINICIÓN

Os bens culturais suxeitos a protección polo plan especial son os incluídos no Catálogo complementario ao mesmo.

Asemade, no ámbito do plan especial identificáronse outros elementos a conservar sen necesidade de ser obxecto de catalogación.

1.2 ELEMENTOS A CONSERVAR

O plan especial identifica varios elementos a conservar polo seu valor paisaxístico dentro do ámbito:

- Muro de pedra no camiño do muiño
- Peche de pedra da antiga finca do pazo de Arenaza
- Escollera de pedra nun tramo do canle do río San Pedro
- Canal e cubo do muiño de O Seixal

Estes elementos non son obxecto de catalogación, se ben o plan especial contempla a súa integración na ordenación do ámbito, polo que as únicas actuacións permitidas sobre os mesmos serán as encamiñadas a súa conservación.

1.3 ELEMENTOS CATALOGADOS. REGULACIÓN XERAL

A regulación dos elementos catalogados estará ao disposto na Lei 5/2016, do 4 de maio, do patrimonio cultural de Galicia (en diante LPCG) e na lei 16/1985, do 25 de xuño, do patrimonio histórico español.

A tal efecto elaborouse un Catálogo complementario do plan especial no que se identificaron os elementos a catalogar e as súas contornas de protección conforme ao establecido no PXOM e na LPCG.

1.4 NIVEIS DE PROTECCIÓN

O alcance da protección dos elementos catalogados pode clasificarse niveis definidos no artigo 41 da LPCG: protección integral, estrutural ou ambiental. Este nivel se define na ficha correspondente a cada elemento do catálogo do presente plan especial.

1.5 OBRAS PERMITIDAS

As actuacións autorizables sobre os elementos obxecto de catalogación son as clasificadas e definidas no artigo 40 da LPCG, enunciadas a continuación:

- Investigación
- Valorización

- Mantemento
- Conservación
- Consolidación
- Restauración
- Rehabilitación
- Reestruturación
- Ampliación
- Reconstrución

No artigo 42 da LPCG se define cales destas actuacións son autorizables segundo o nivel de protección de cada elemento.

As obras permitidas nos elementos do catálogo do plan defínense nas correspondentes fichas do mesmo.

1.6 REXIME DE AUTORIZACIÓNS

As intervencións que se pretendan realizar sobre os elementos catalogados estarán ao disposto no artigo 39 da LPCG.

1.7 CRITERIOS DE INTERVENCIÓN

As actuacións que se leven a cabo sobre os elementos catalogados seguirán os criterios establecidos no artigo 44 da LPCG.

1.8 INTERVENCIÓNS NO CONTORNO DE PROTECCIÓN DOS ELEMENTOS CATALOGADOS

As actuacións que teñan lugar no ámbito de protección dos elementos catalogados cumprán o disposto nos artigos 45 e 46 da LPCG.