

RESUMEN DE SUPERFICIES POL-24						
USO	ZONAS	SUPERFICIE	EDIFICABILIDAD	% superficie	ORDENANZA	ALTURA MÁXIMA
RESIDENCIAL	ZONA 1A	5.997,13 m ²	3.561,75	20,54%	R1a y R1b	B+1
	ZONA 1B	4.295,30 m ²	5.942,34	14,71%	R2	B+2+BC
	ZONA 1C	1.050,26 m ²	1.715,81	3,60%	R2	B+2+BC
	ZONA 2	2.973,61 m ²	1.750,00	10,18%	R1a y R1b	B+1
TOTAL		14.316,30 m²	12.969,90	49,03%		
EQUIPAMIENTOS	EQ	2.601,46 m ²	-	-	EQ	
	TOTAL	2.601,46 m²		8,91%		
ESPACIOS LIBRES	EL	7.600,74 m ²	-	-	EL	
	TOTAL	7.600,74 m²		26,03%		
SERVICIOS URBANOS	SU	32,55 m ²	-	-	SU	
	TOTAL	32,55 m²		0,11%		
SISTEMA VIARIO	RV-01	1.671,00 m ²	-	-	RV	
	RV-02	1.982,78 m ²	-	-	RV	
	RV-03	338,80 m ²	-	-	RV	
	RV-04	369,65 m ²	-	-	RV	
	RV-05	286,72 m ²	-	-	RV	
TOTAL		4.648,95 m²		15,93%		
TOTAL		29.200,00 m²	12.970	100,00%		

- ORDENACIÓN**
- Ámbito Pol-24
 - Alineación
 - Retranqueos
 - Ocupación máxima en planta baja
 - Ocupación máxima en plantas altas
 - Ocupación máxima en planta bajocubierta

- ORDENANZAS**
- R1a Residencial 1a
 - R1b Residencial 1b
 - R2 Residencial 2
 - EQ Equipamientos Públicos
 - EL Espacios Libres Públicos
 - SU Servicios Urbanos

- Red Viaria Pública**
- Zona de tráfico a distinto nivel
 - Zona de tráfico mixto
 - Zona de aparcamiento
- Ancho viario**

- ZONA 1A**
- B+2
 - S= 9851,70m²
 - E=9035,04m²
- Ordenanza**
- Zona
 - Altura máxima
 - Superficie de parcela
 - Edificabilidad máxima
- Cota terreno existente**
Cota terreno propuesto

- AFECCIONES**
- Dominio Público Marítimo-Terrestre
 - Línea de Ribera de Mar
 - Servidumbre de Protección
 - Servidumbre de Tránsito
 - Servidumbre de acceso público peatonal
 - Servidumbre de acceso público rodado

- ÁMBITO ESTUDIO DE DETALLE**

CONCELLO DE OLEIROS

ESTUDIO DE DETALLE DE LA ZONA 2 DEL PLAN ESPECIAL DE REFORMA INTERIOR DEL POL-24 "O PARAÍSO", OLEIROS, A CORUÑA

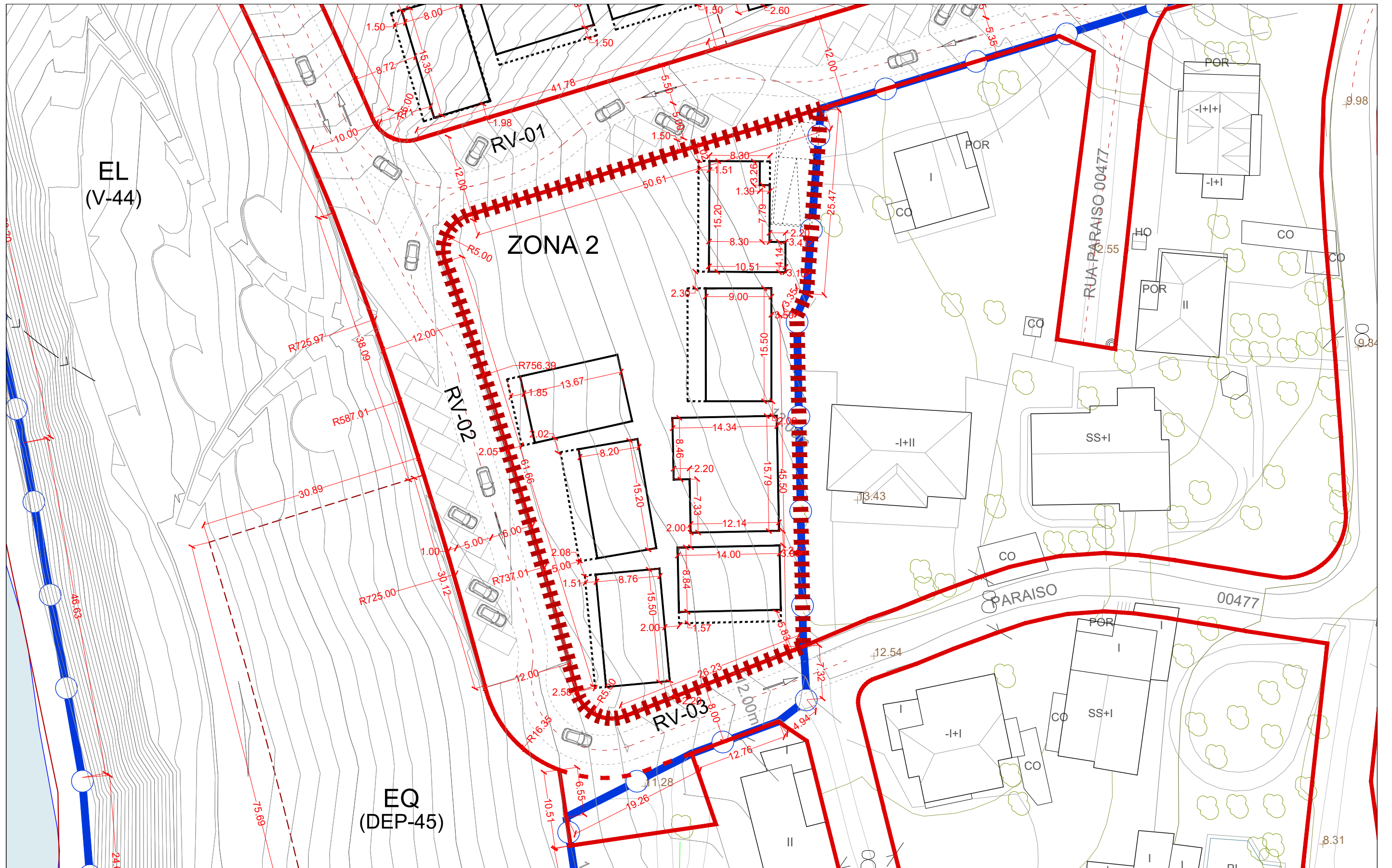
beatriz aneiros filgueira
oscar fernandez carballeda
arquitectos

APROBACIÓN INICIAL

ORDENACIÓN GENERAL

15058_ED_202106_AI
202106 ETRS89 29N
ESC 1/500

0 5 10 15 20 25m

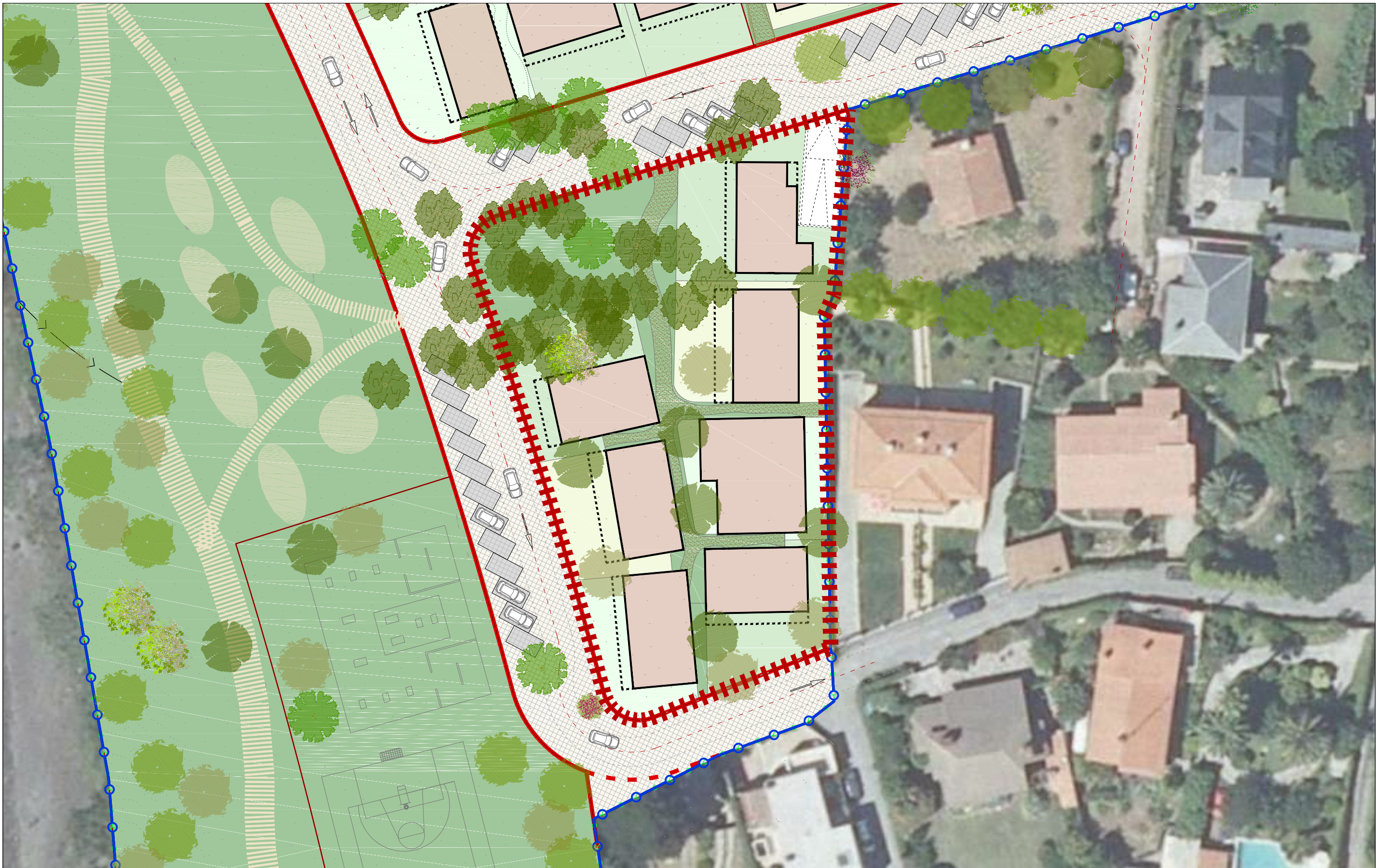


DEFINICIÓN GEOMÉTRICA



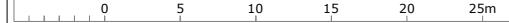
- Ámbito Pol-24
- Ocupación máxima en planta baja
- Curvas de nivel directoras, cada 1 metros
- Alineación
- Ocupación máxima en plantas altas
- Curvas de nivel, cada 0,20 metros
- Acotación
- Ocupación máxima en planta bajocubierta

ÁMBITO ESTUDIO DE DETALLE

 CONCELLO DE OLEIROS	CONCELLO DE OLEIROS ESTUDIO DE DETALLE DE LA ZONA 2 DEL PLAN ESPECIAL DE REFORMA INTERIOR DEL POL-24 "O PARAÍSO", OLEIROS, A CORUÑA Beatriz Aneiros Filgueira Álvaro Fernández Carballada arquitectos
 fc a	APROBACIÓN INICIAL DEFINICIÓN GEOMÉTRICA PORD_02
15058_ED_202106_AI 202106 ETRS89 29N ESC 1/500	



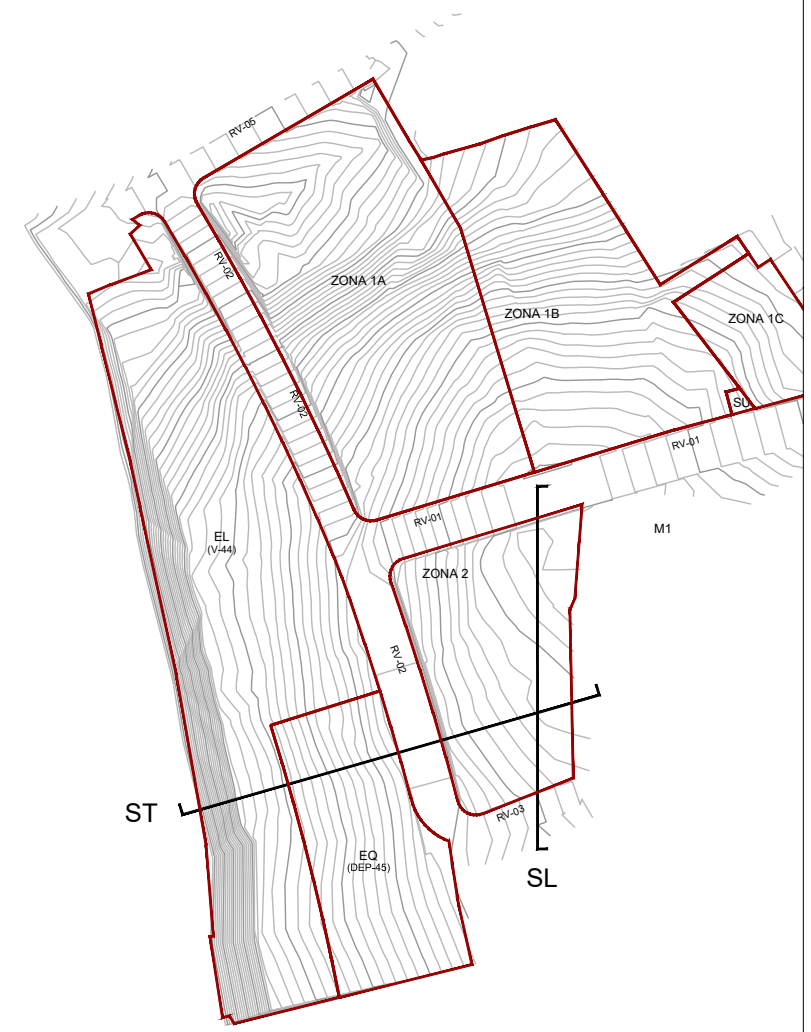
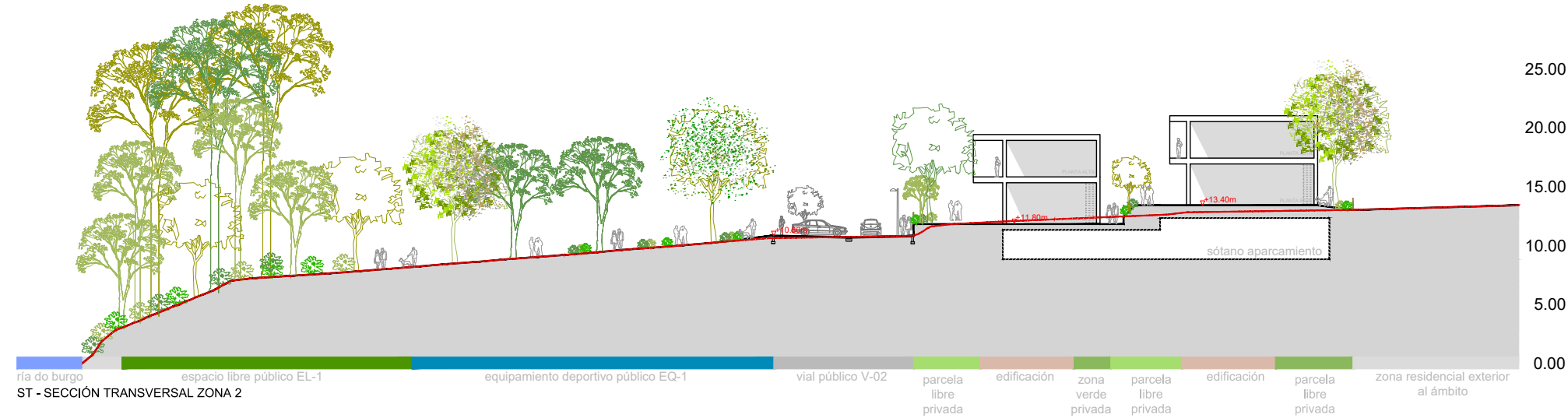
 ÁMBITO ESTUDIO DE DETALLE

 CONCELLO DE OLEIROS fc a <small>arquitectos</small>	ESTUDIO DE DETALLE DE LA ZONA 2 DEL PLAN ESPECIAL DE REFORMA INTERIOR DEL POL-24 "O PARAÍSO", OLEIROS, A CORUÑA <small>beatriz aneiros figueira evaro fernández carballeda</small>	CONCELLO DE OLEIROS <small>fernando carballeda y asociados, s.l.p. arquitectos</small>
	APROBACIÓN INICIAL 	
15058_ED_202106_AI 202106 ETR589 29N ESC 1/500	PLANO DE IMAGEN NO VINCULANTE PORD_03 	

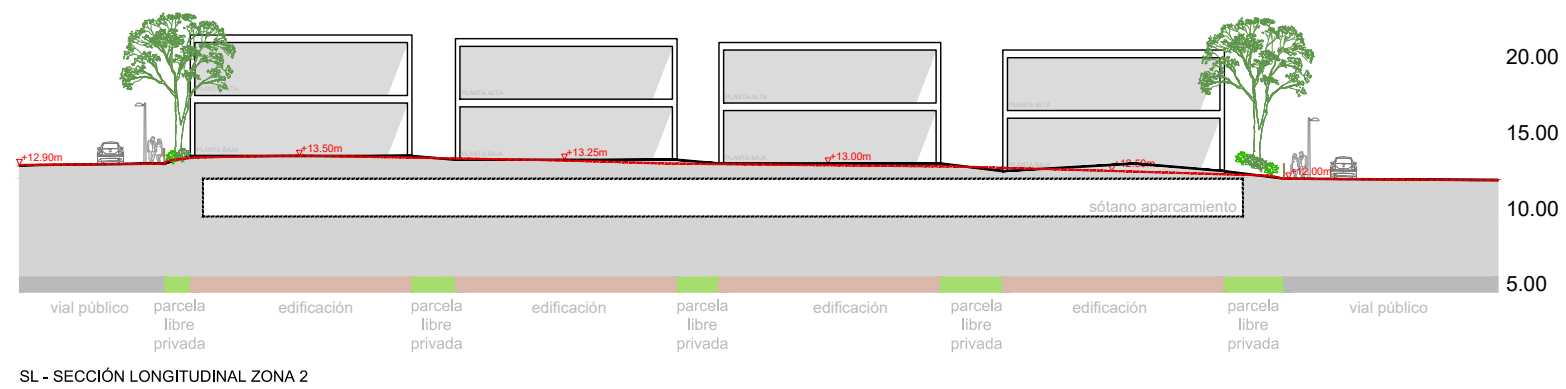
PLAN ESPECIAL APROBADO



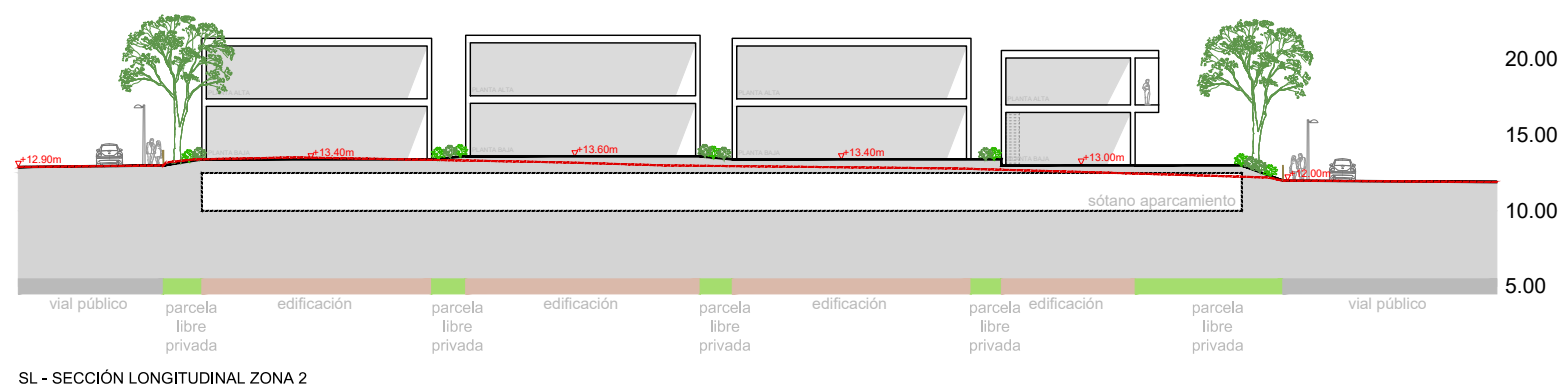
ESTUDIO DE DETALLE DE LA ZONA 2



PLAN ESPECIAL APROBADO



ESTUDIO DE DETALLE DE LA ZONA 2



<p>CONCELLO DE OLEIROS</p>	CONCELLO DE OLEIROS ESTUDIO DE DETALLE DE LA ZONA 2 DEL PLAN ESPECIAL DE REFORMA INTERIOR DEL POL-24 "O PARAÍSO", OLEIROS, A CORUÑA	
	beatriz aneiros filgueira alvaro fernández carballeda	fcomandoscarballeda y asociados, s.l.p. arquitectos
	APROBACIÓN INICIAL	
15058_ED_202106_AI 202106 ETRS89 29N	SECCIONES COMPARATIVAS PORD_04	
ESC 1/500		