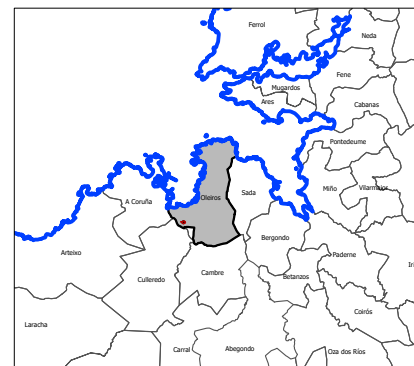
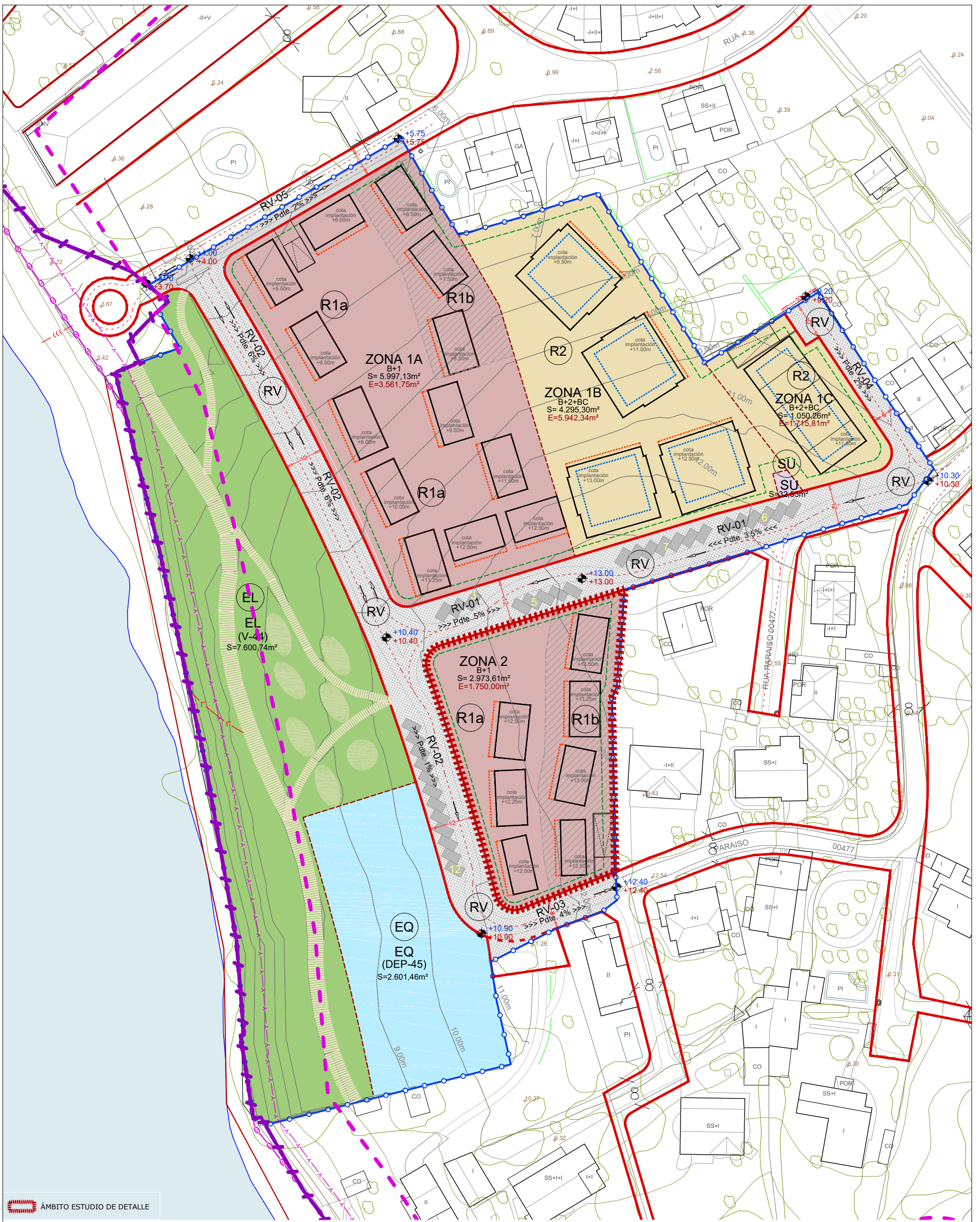


ÁMBITO ESTUDIO DE DETALLE

ÁMBITO PLAN ESPECIAL POL-24



 fc a	CONCELLO DE OLEIROS ESTUDIO DE DETALLE DE LA ZONA 2 DEL PLAN ESPECIAL DE REFORMA INTERIOR DEL POL-24 "O PARAÍSO", OLEIROS, A CORUÑA beatriz aneiros filgueira avaro fernandez carballeda arquitectos	CONCELLO DE OLEIROS APROBACIÓN INICIAL
	15058_ED_202106_AI 202106 ETRS89 29N ESC indicadas	SITUACIÓN PINF_01



ÁMBITO ESTUDIO DE DETALLE

RESUMEN DE SUPERFICIES POL-24						
USO	ZONAS	SUPERFICIE	EDIFICABILIDAD	% superficie	ORDENANZA	ALTURA MÁXIMA
RESIDENCIAL	ZONA 1A	5.997,13 m ²	3.561,75	20,54%	R1a y R1b	B+1
	ZONA 1B	4.295,30 m ²	5.942,34	14,71%	R2	B+2+BC
	ZONA 1C	1.050,26 m ²	1.715,81	3,80%	R2	B+2+BC
	ZONA 2	2.973,61 m ²	1.750,00	10,18%	R1a y R1b	B+1
	TOTAL	14.316,30 m²	12.969,90	49,03%		
EQUIPAMENTOS	EQ	2.601,46 m ²	-	-	EQ	
TOTAL	2.601,46 m²		8,91%			
ESPACIOS LIBRES	EL	7.600,74 m ²	-	-	EL	
TOTAL	7.600,74 m²		26,03%			
SERVICIOS URBANOS	SU	32,55 m ²	-	-	SU	
TOTAL	32,55 m²		0,11%			
SISTEMA VIARIO	RV-01	1.671,00 m ²	-	-	RV	
	RV-02	1.982,78 m ²	-	-	RV	
	RV-03	338,80 m ²	-	-	RV	
	RV-04	369,65 m ²	-	-	RV	
	TOTAL	4.648,95 m²		15,93%		
TOTAL	29.200,00 m²	12.970	100,00%			

ORDENACIÓN

- Ambito Pol-24
- Alineación
- Retranqueos
- Ocupación máxima en planta baja
- Ocupación máxima en plantas altas
- Ocupación máxima en planta bajocubierta

ORDENANZAS

- Residencial 1a
- Residencial 1b
- Residencial 2
- Equipamientos Públicos
- Espacios Libres Públicos
- Servicios Urbanos

- Red Viaria Pública Zona de tráfico a distinto nivel
- Red Viaria Pública Zona de tráfico mixto
- Red Viaria Pública Zona de aparcamiento

- Ordenanza
- Zona B+2
- Altura máxima
- Superficie de parcela
- Edificabilidad máxima
- Ancho viario
- Cota terreno existente
- Cota terreno propuesta

AFECCIONES

- Dominio Público Marítimo-Terrestre
- Línea de Ribera de Mar
- Servidumbre de Protección
- Servidumbre de Tránsito
- Servidumbre de acceso público peatonal
- Servidumbre de acceso público rodado

CONCELLO DE OLEIROS

CONCELLO DE OLEIROS

ESTUDIO DE DETALLE DE LA ZONA 2 DEL PLAN ESPECIAL DE REFORMA INTERIOR DEL POL-24 "O PARAISO", OLEIROS, A CORUÑA

beatriz aneiros filgueira
alvaro fernandez carballeda

formandocarballeda y asociados, s.l.p.
arquitectos

APROBACIÓN INICIAL

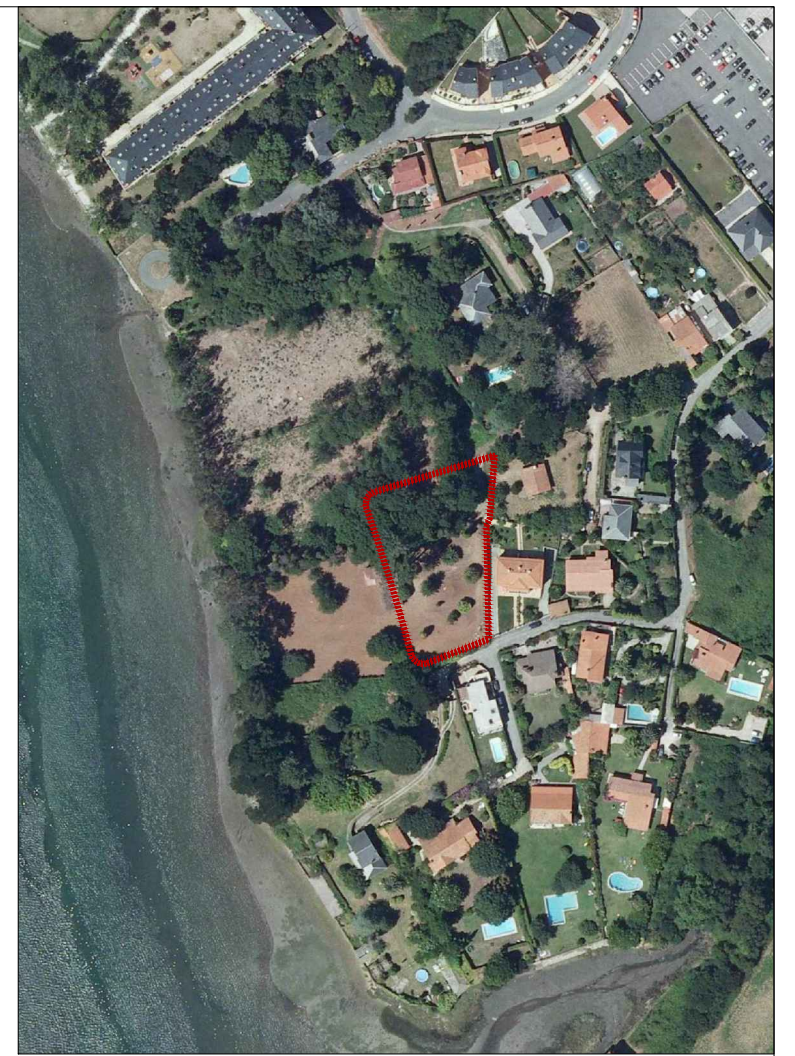
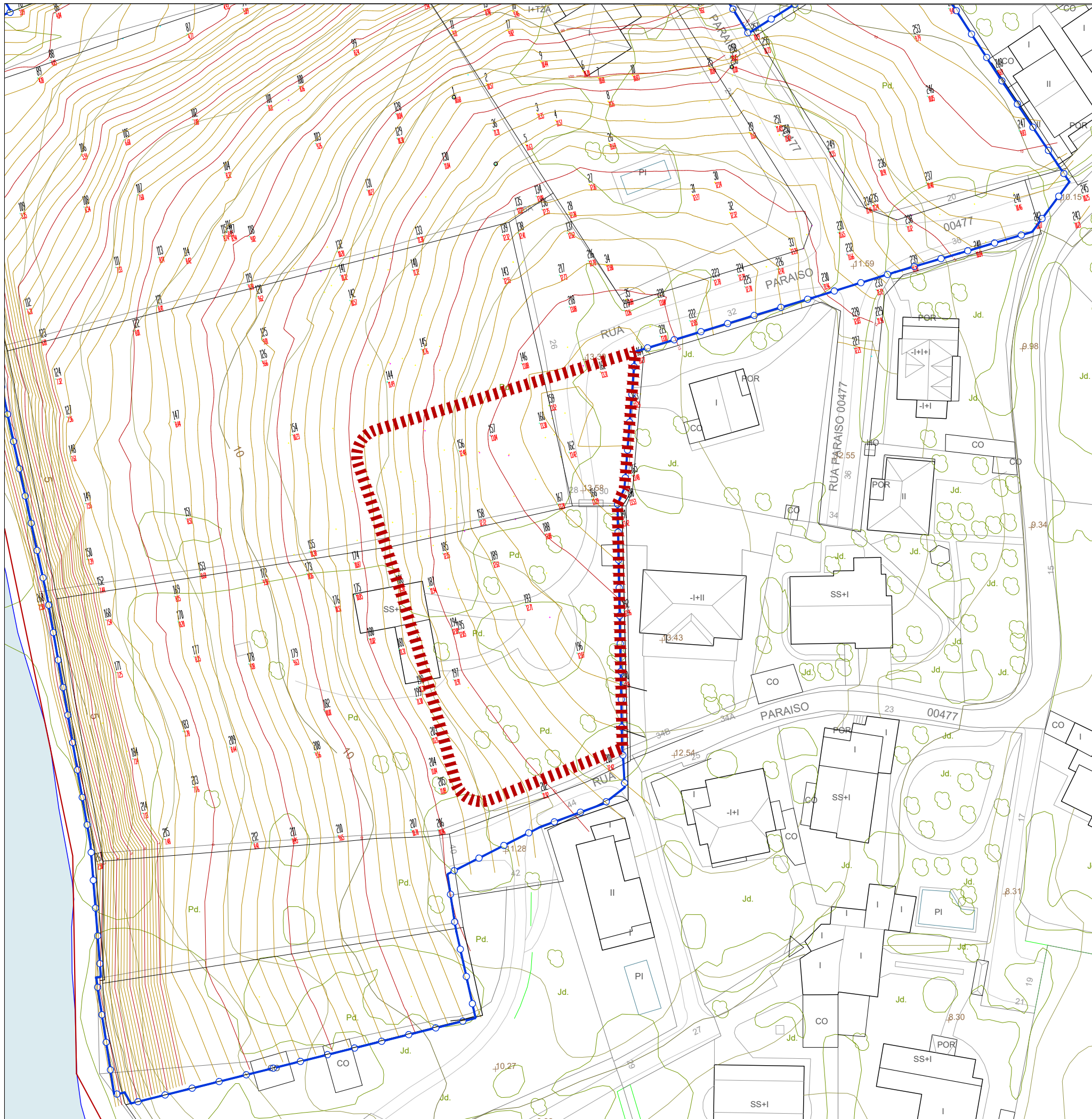
ORDENACIÓN GENERAL APROBADA EN EL ESTUDIO DE DETALLE DE LAS ZONAS 1A Y 1B DEL PLAN ESPECIAL DE REFORMA INTERIOR POL-24



PINF_02




15058_ED_202106_AI

202106 ETRS89 29N

ESC 1/1.000



 ÁMBITO ESTUDIO DE DETALLE
 LÍMITE POL-24 "O PARAÍSO"

 CONCELLO DE OLEIROS  fc a <small>beatriz aneiros figueira alvaro fernandez carballada</small> <small>fernandez carballada y asociados, s.l.p. arquitectos</small>	CONCELLO DE OLEIROS ESTUDIO DE DETALLE DE LA ZONA 2 DEL PLAN ESPECIAL DE REFORMA INTERIOR DEL POL-24 "O PARAÍSO", OLEIROS, A CORUÑA  APROBACIÓN INICIAL
	15058_ED_202106_AI 202106 ETRS89 29N ESC 1/750