

RESUMEN DE SUPERFICIES POL-24						
USO	ZONAS	SUPERFICIE	EDIFICABILIDAD	% superficie	ORDENANZA	ALTURA MÁXIMA
RESIDENCIAL	ZONA 1A	5.997,13 m²	3.561,75	20,54%	R1a y R1b	B+1
	ZONA 1B	4.295,30 m²	5.942,34	14,71%	R2	B+2+BC
	ZONA 1C.A	652,88 m²	1.551,20	2,24%	R2	B+2+BC
	ZONA 1C.B	397,38 m²	164,61	1,36%	R2	B+1
	ZONA 2	2.973,61 m²	1.750,00	10,18%	R1a y R1b	B+1
<b>TOTAL</b>		<b>14.316,30 m²</b>	<b>12.969,90</b>	<b>49,03%</b>		
EQUIPAMIENTOS	EQ	2.601,46 m²	-	-	EQ	
	<b>TOTAL</b>	<b>2.601,46 m²</b>		<b>8,91%</b>		
ESPACIOS LIBRES	EL	7.600,74 m²	-	-	EL	
	<b>TOTAL</b>	<b>7.600,74 m²</b>		<b>26,03%</b>		
SERVICIOS URBANOS	SU	32,55 m²	-	-	SU	
	<b>TOTAL</b>	<b>32,55 m²</b>		<b>0,11%</b>		
SISTEMA VIARIO	RV-01	1.671,00 m²	-	-	RV	
	RV-02	1.982,78 m²	-	-	RV	
	RV-03	338,80 m²	-	-	RV	
	RV-04	369,65 m²	-	-	RV	
	RV-05	286,72 m²	-	-	RV	
	<b>TOTAL</b>	<b>4.648,95 m²</b>			<b>15,93%</b>	
<b>TOTAL</b>		<b>29.200,00 m²</b>	<b>12.970</b>	<b>100,00%</b>		

- ORDENACIÓN**
- Ámbito Pol-24
  - Alineación
  - Retranqueos
  - Ocupación máxima en planta baja
  - Ocupación máxima en plantas altas
  - Ocupación máxima en planta bajocubierta
  - Núcleo de comunicaciones\*

- ORDENANZAS**
- R1a Residencial 1a
  - R1b Residencial 1b
  - R2 Residencial 2
  - EQ Equipamientos Públicos
  - EL Espacios Libres Públicos
  - SU Servicios Urbanos

- AFECCIONES**
- Ordenanza
  - Zona
  - Altura máxima
  - Superficie de parcela
  - Edificabilidad máxima
  - Cota terreno existente
  - Cota terreno propuesta

- AFECCIONES**
- Dominio Público Marítimo-Terrestre
  - Línea de Ribera de Mar
  - Servidumbre de Protección
  - Servidumbre de Tránsito
  - Servidumbre de acceso público peatonal
  - Servidumbre de acceso público rodado
  - ÁMBITO ESTUDIO DE DETALLE

CONCELLO DE OLEIROS

ESTUDIO DE DETALLE DE LA ZONA 1C DEL PLAN ESPECIAL DE REFORMA INTERIOR DEL POL-24 "O PARAÍSO", OLEIROS, A CORUÑA

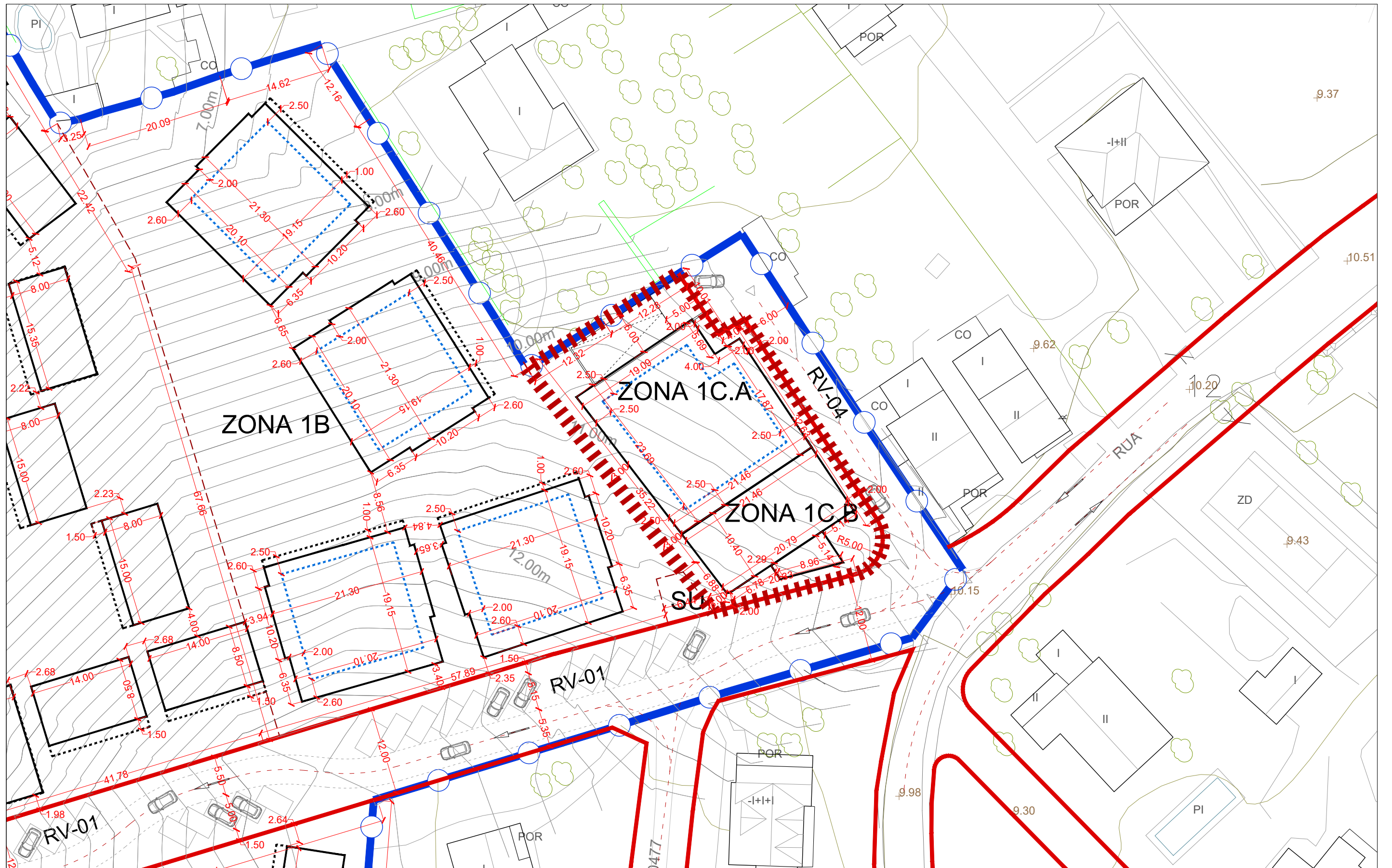
beatriz aneiros filgueira  
oscar fernández carballeda  
arquitectos

APROBACIÓN INICIAL

ORDENACIÓN GENERAL

15058\_ED\_202105\_AI  
202105 ETRS89 29N  
ESC 1/500

0 5 10 15 20 25m



**DEFINICIÓN GEOMÉTRICA**

- Ámbito Pol-24
- Ocupación máxima en planta baja
- Curvas de nivel directoras, cada 1 metros
- Alineación
- Ocupación máxima en plantas altas
- Curvas de nivel, cada 0,20 metros
- Acotación
- Ocupación máxima en planta bajocubierta



**fc|a**  
arquitectos

15058\_ED\_202105\_AI

202105 ETR589 29N

ESC 1/500

CONCELLO DE OLEIROS

ESTUDIO DE DETALLE DE LA ZONA 1C DEL PLAN ESPECIAL DE REFORMA INTERIOR DEL POL-24 "O PARAÍSO", OLEIROS, A CORUÑA

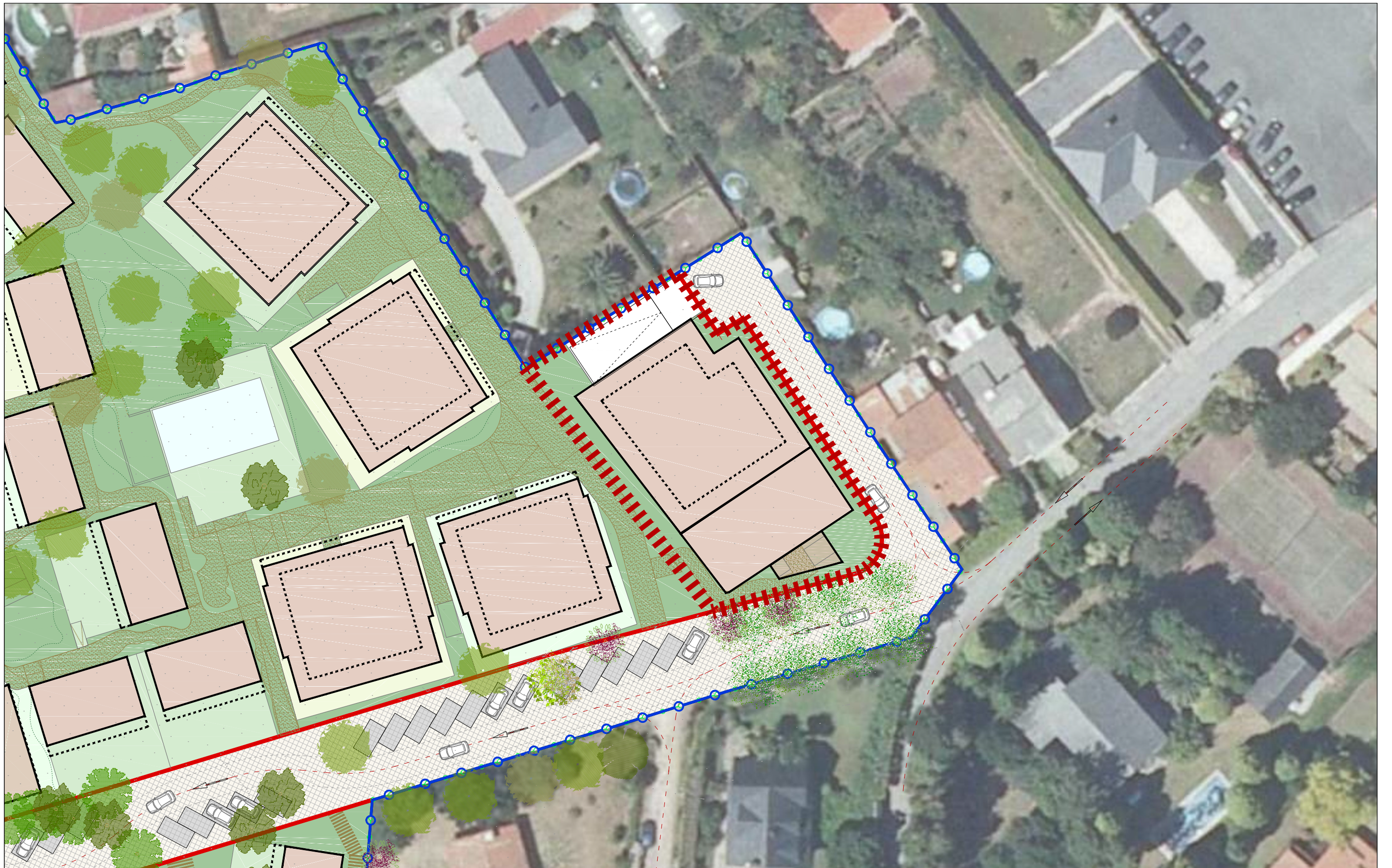
beatriz aneiros filgueira  
oscar fernández carballada  
arquitectos

**fernandez carballada y asociados, s.l.p.**  
arquitectos


APROBACIÓN INICIAL

DEFINICIÓN GEOMÉTRICA  
PORD\_02

ÁMBITO ESTUDIO DE DETALLE



 ÁMBITO ESTUDIO DE DETALLE

 <b>CONCELLO DE OLEIROS</b>	CONCELLO DE OLEIROS ESTUDIO DE DETALLE DE LA ZONA 1C DEL PLAN ESPECIAL DE REFORMA INTERIOR DEL POL-24 "O PARAÍSO", OLEIROS, A CORUÑA	
	<b>fc   a</b> <small>arquitectos</small>	<small>beatriz aneiros figueroa</small> <small>oscar fernández carballada</small> <small>fernando carballada y asociados, s.l.p.</small> <b>arquitectos</b>
APROBACIÓN INICIAL		
15058_ED_202105_AI 202105 ETR89 29N ESC 1/500	PLANO DE IMAGEN NO VINCULANTE PORD_03	
