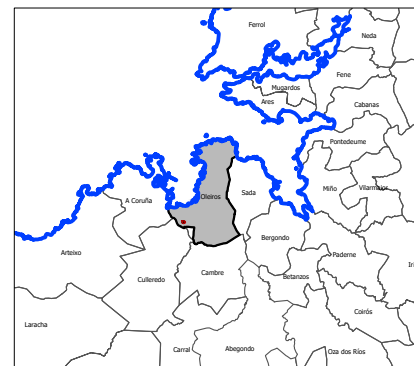


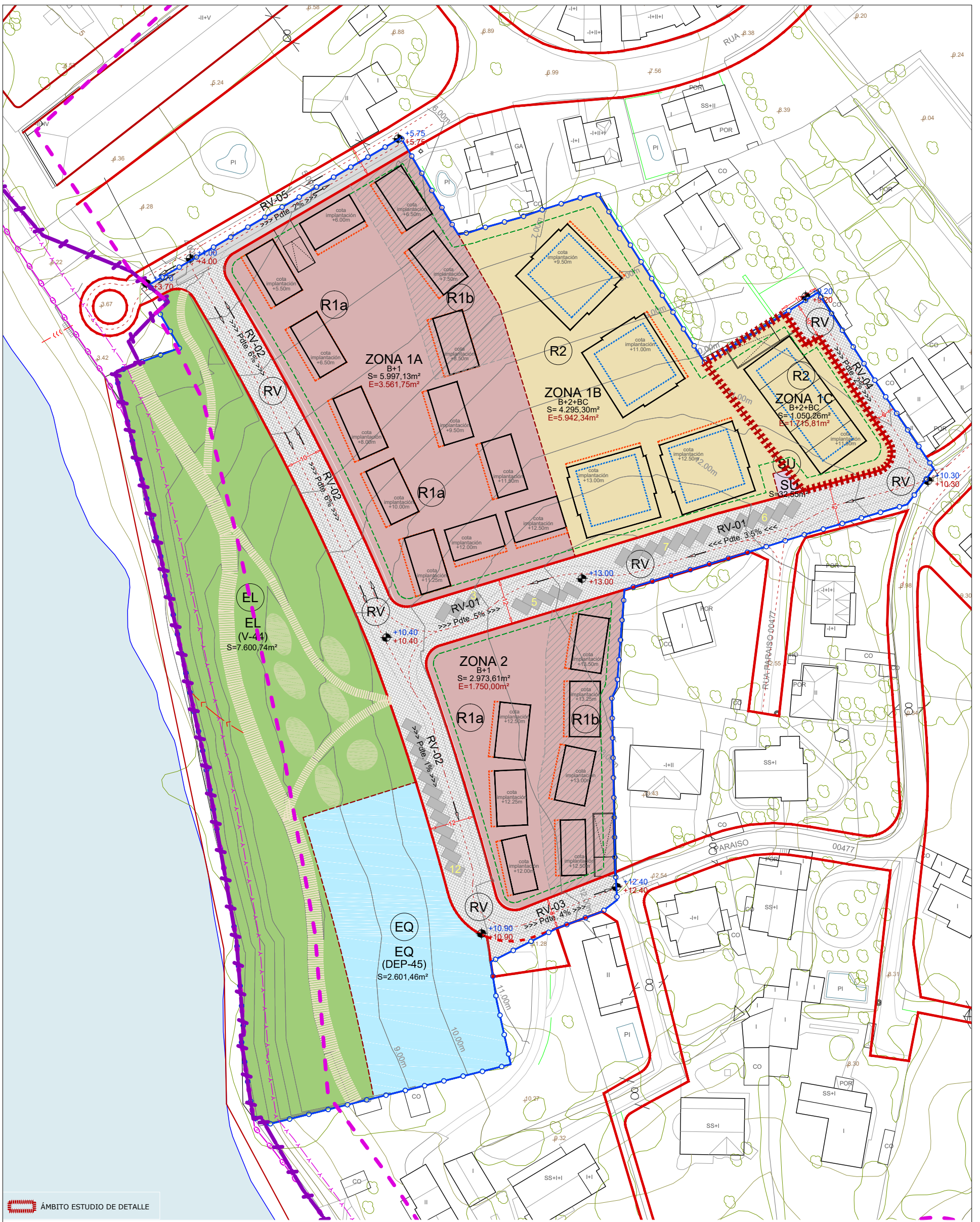
ÁMBITO ESTUDIO DE DETALLE

ÁMBITO PLAN ESPECIAL POL-24



 <b>fc a</b>	CONCELLO DE OLEIROS ESTUDIO DE DETALLE DE LA ZONA 1C DEL PLAN ESPECIAL DE REFORMA INTERIOR DEL POL-24 "O PARAÍSO", OLEIROS, A CORUÑA beatriz aneiros filgueira evaro fernandez carballeda arquitectos	CONCELLO DE OLEIROS APROBACIÓN INICIAL
	15058_ED_202105_AI 202105 ETRS89 29N ESC indicadas	SITUACIÓN PINF_01





ÁMBITO ESTUDIO DE DETALLE

RESUMEN DE SUPERFICIES POL-24						
USO	ZONAS	SUPERFICIE	EDIFICABILIDAD	% superficie	ORDENANZA	ALTURA MÁXIMA
RESIDENCIAL	ZONA 1A	5.997,13 m <sup>2</sup>	3.561,75	20,54%	R1a y R1b	B+1
	ZONA 1B	4.295,30 m <sup>2</sup>	5.942,34	14,71%	R2	B+2+BC
	ZONA 1C	1.050,26 m <sup>2</sup>	1.715,81	3,80%	R2	B+2+BC
	ZONA 2	2.973,61 m <sup>2</sup>	1.750,00	10,18%	R1a y R1b	B+1
	<b>TOTAL</b>	<b>14.316,30 m<sup>2</sup></b>	<b>12.969,90</b>	<b>49,03%</b>		
EQUIPAMENTOS	EQ	2.601,46 m <sup>2</sup>	-	-	EQ	
<b>TOTAL</b>	<b>2.601,46 m<sup>2</sup></b>		<b>8,91%</b>			
ESPACIOS LIBRES	EL	7.600,74 m <sup>2</sup>	-	-	EL	
<b>TOTAL</b>	<b>7.600,74 m<sup>2</sup></b>		<b>26,03%</b>			
SERVICIOS URBANOS	SU	32,55 m <sup>2</sup>	-	-	SU	
<b>TOTAL</b>	<b>32,55 m<sup>2</sup></b>		<b>0,11%</b>			
SISTEMA VIARIO	RV-01	1.671,00 m <sup>2</sup>	-	-	RV	
	RV-02	1.982,78 m <sup>2</sup>	-	-	RV	
	RV-03	338,80 m <sup>2</sup>	-	-	RV	
	RV-04	369,65 m <sup>2</sup>	-	-	RV	
	RV-05	286,72 m <sup>2</sup>	-	-	RV	
<b>TOTAL</b>	<b>4.648,95 m<sup>2</sup></b>		<b>15,93%</b>			
<b>TOTAL</b>		<b>29.200,00 m<sup>2</sup></b>	<b>12.970</b>	<b>100,00%</b>		

ORDENACIÓN

- Ambito Pol-24
- Alineación
- Retranqueos
- Ocupación máxima en planta baja
- Ocupación máxima en plantas altas
- Ocupación máxima en planta bajocubierta

ORDENANZAS

- Residencial 1a
- Residencial 1b
- Residencial 2
- Equipamientos Públicos
- Espacios Libres Públicos
- Servicios Urbanos

- Red Viaria Pública Zona de tráfico a distinto nivel
- Red Viaria Pública Zona de tráfico mixto
- Red Viaria Pública Zona de aparcamiento

- Ordenanza
- Zona B+2
- Altura máxima
- Superficie de parcela
- Edificabilidad máxima
- Cota terreno existente
- Cota terreno propuesta

AFECCIONES

- Dominio Público Marítimo-Terrestre
- Línea de Ribera de Mar
- Servidumbre de Protección
- Servidumbre de Tránsito
- Servidumbre de acceso público peatonal
- Servidumbre de acceso público rodado

CONCELLO DE OLEIROS

CONCELLO DE OLEIROS

ESTUDIO DE DETALLE DE LA ZONA 1C DEL PLAN ESPECIAL DE REFORMA INTERIOR DEL POL-24 "O PARAÍSO", OLEIROS, A CORUÑA

beatriz aneiros filgueira  
alvaro fernandez carballeda

formandocarballeda y asociados, s.l.p.  
arquitectos

APROBACIÓN INICIAL

ORDENACIÓN GENERAL APROBADA EN EL ESTUDIO DE DETALLE DE LAS ZONAS 1A y 1B DEL PLAN ESPECIAL DE REFORMA INTERIOR POL-24

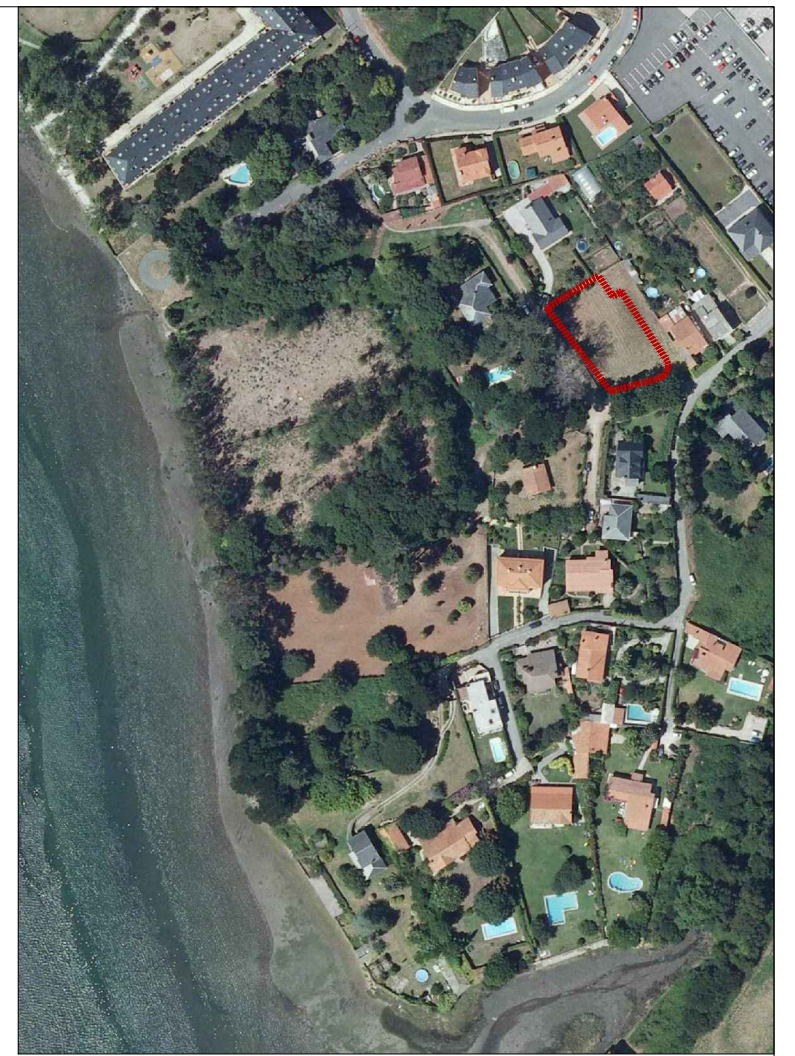
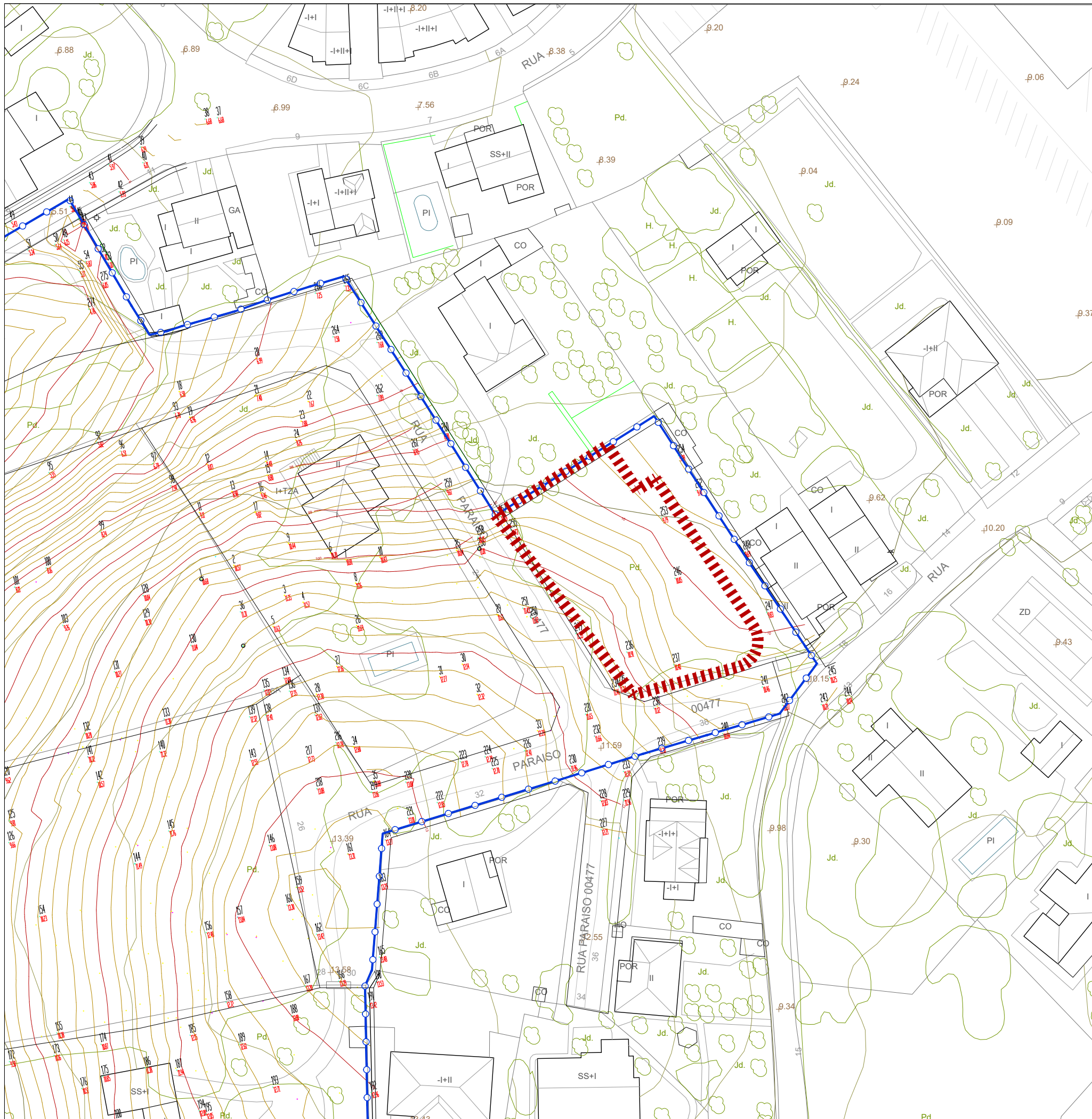
PINF\_02



15058\_ED\_202105\_AI

202105 ETRS89 29N

ESC 1/1.000





 ÁMBITO ESTUDIO DE DETALLE  
 LÍMITE POL-24 "O PARAÍSO"

 <b>fc a</b> beatriz aneiros figueira alvaro fernandez carballada arquitectos	CENCCO DE OLEIROS ESTUDIO DE DETALLE DE LA ZONA 1C DEL PLAN ESPECIAL DE REFORMA INTERIOR DEL POL-24 "O PARAÍSO", OLEIROS, A CORUÑA APROBACIÓN INICIAL
	15058_ED_202105_AI 202105 ETRS89 29N ESC 1/750