



23 DE MAIO: na Coruña

Visita guiada ás exposicións

“Los objetos hablan. Colecciones del Museo del Prado” no Kiosco Alfonso, e “Tradición, cambio e innovación” na Fundación Abanca

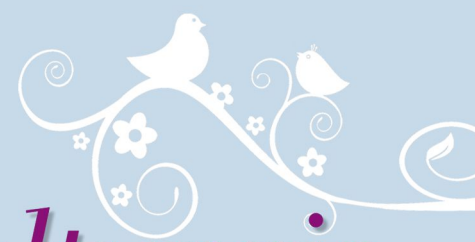
“*Los objetos hablan: Colecciones del Museo del Prado*” reúne unha cuidada selección de 60 pinturas e obxectos de artes decorativas das principais etapas representadas no Museo do Prado entre os séculos XVI e XIX.

A exposición “*Tradición, cambio e innovación*”, con fondos da Colección de Arte Abanca, traza un percorrido pola obra de grandes artistas do século XX nacionais e internacionais que seguen representando hoxe a innovación artística.

Destinatarios/as: Público adulto. Maiores de 18 anos. Valorarase a posibilidade de participación de menores de idade, sempre e cando asistan acompañados/as dun adulto. 30 prazas. Terán preferencia as persoas empadroadas no Concello de Oleiros.

Prezo: 4 euros empadroados/as e 5 euros non empadroados/as

Visitas e de *culturais* *natureza*



Información e inscricións no Departamento de Cultura
Rúa do Inglés, nº 13 - 15172 Perillo (Oleiros)
Tel.: 981 610 000 / Ext.: 4915 - 4916
cultura@oleiros.org - r.caparros@oleiros.org



**Concello de
Oleiros**



23 DE ABRIL:

Visita á casa museo Manuel María (Outeiro de Rei) e ruta guiada pola Terra Chá

Visita á Casa Museo Manuel María e ruta guiada pola Terra Chá, que comprende: itinerario pola beira do Miño ata a Carballeira de Santa Isabel, visita á área de lecer e miradoiro de Penas de Rodas e itinerario cultural e ornitolóxico pola lagoa de Cospeito.

21 DE MAIO:

Ruta de interpretación ambiental e cultural polo Camiño de Santiago: tramo o Cebreiro - Triacastela

Distancia: 25 quilómetros. Dificultade media-alta.

18 DE XUÑO:

Parque arqueolóxico da arte rupestre, en Campo Lameiro (Pontevedra)

Visita guiada e exhibición no *Parque Arqueolóxico da Arte Rupestre, en Campo Lameiro*. A excursión continuará con parada na cidade de Pontevedra, onde poderemos visitar o Museo de Pontevedra ou simplemente gozar do seu marabilloso casco antigo.

24 DE SETEMBRO:

Ruta de interpretación ambiental e cultural polo Camiño de Santiago: tramo Triacastela - Sarria

Distancia: 22 quilómetros. Dificultade media-alta.

22 DE OUTUBRO:

Visita ao Museo Etnolóxico de Galicia (MELGA), e realización da ruta Ponteceso - Corme

Evolución histórica e cronolóxica dos xogos e os deportes a través dos tempos e das civilizacións antigas, destacando os xogos e deportes actuais, así como os Xogos Olímpicos antigos e modernos. A excursión inclúe a ruta que comunica Ponteceso con Corme e a Punta de Roncudo, visitando a enseada da Insua e a Pedra da Serpe.

Destinatarios/as: Público familiar, preferentemente maiores de idade. Valorarase a posibilidade de participación de menores de idade, sempre e cando asistan acompañados/as dunha persoa adulta

Prazas: 30. Terán preferencia as persoas empadroadas no Concello de Oleiros.

Prezo: 16 euros empadroados/as e 20 euros non empadroados/as.