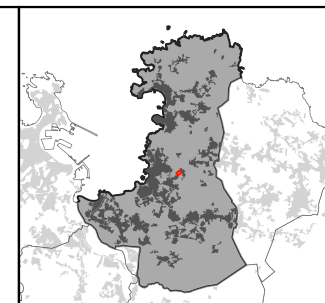




Ámbito

Ortofoto PNOA, 2020 (última disponible)



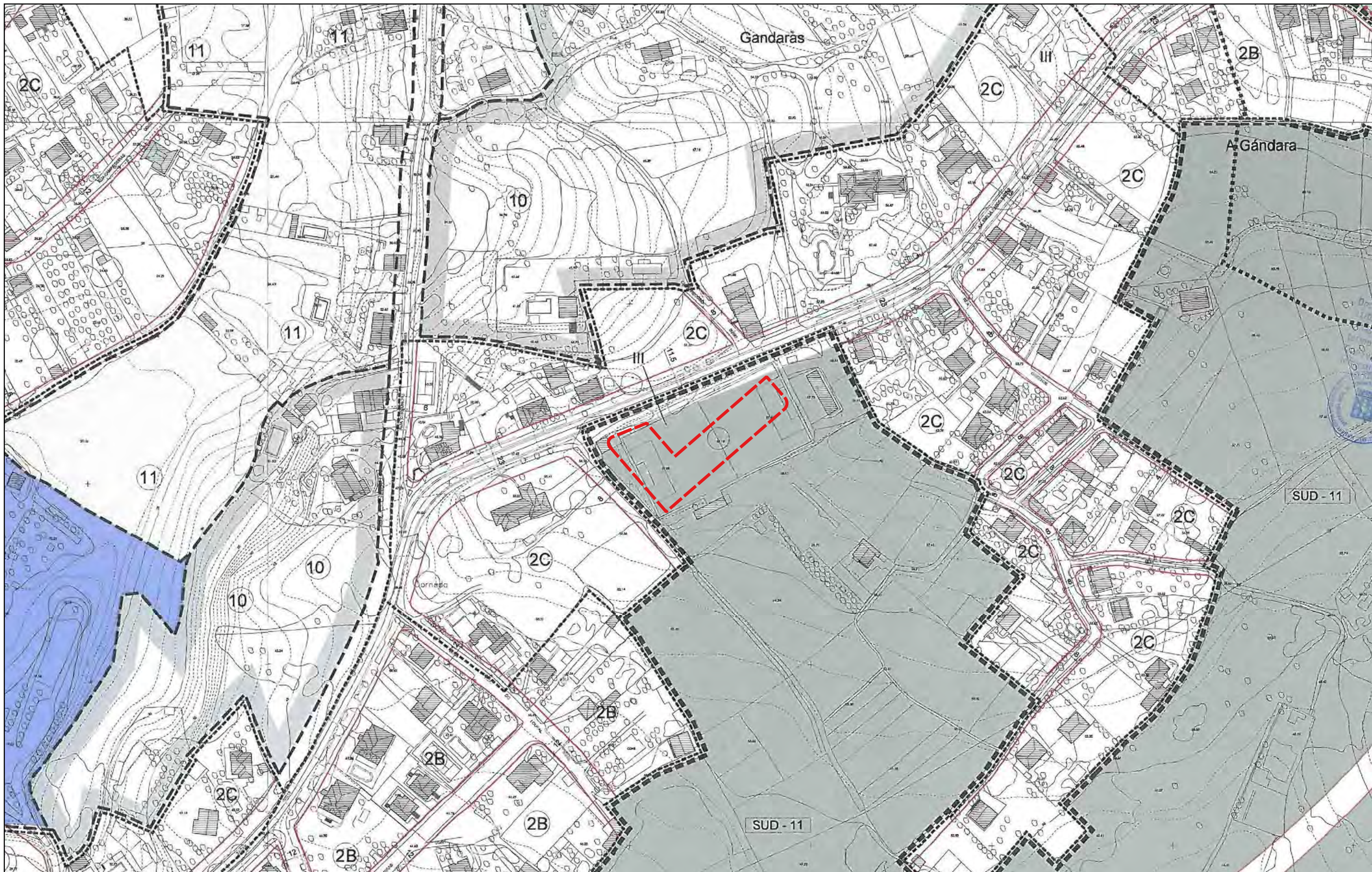
Díaz&Díaz
Arquitectos

15058_ED_202206_AI

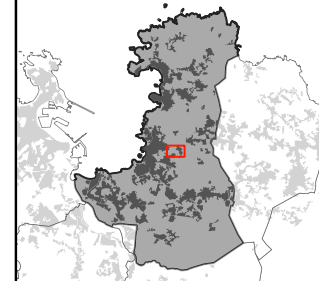
Xuño 2022

1/500

CONCELLO DE OLEIROS	
ESTUDO DE DETALLE DO CUARTEIRÓN RP-4 PLAN PARCIAL DO SECTOR SUD-11 DORNEDA-CAMPO DE GOLF	
PROXECTO DE PLAN	DÍAZ&DÍAZ ARQUITECTOS
PLANO DE IDENTIFICACIÓN	Documento para Aprobación Inicial
PLANO DO PLANO	Situación sobre ortofoto
DATA	PINF_01
ESCALA	0 10 20 m



Ámbito



Díaz&Díaz
Arquitectos

15058_ED_202206_AI

Junio 2022
1/2.000

CONCELLO DE OLEIROS

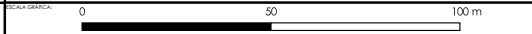
ESTUDO DE DETALLE DO CUARTEIRÓN RP-4
PLAN PARCIAL DO SECTOR SUD-11 DORNEDA-CAMPO DE GOLF

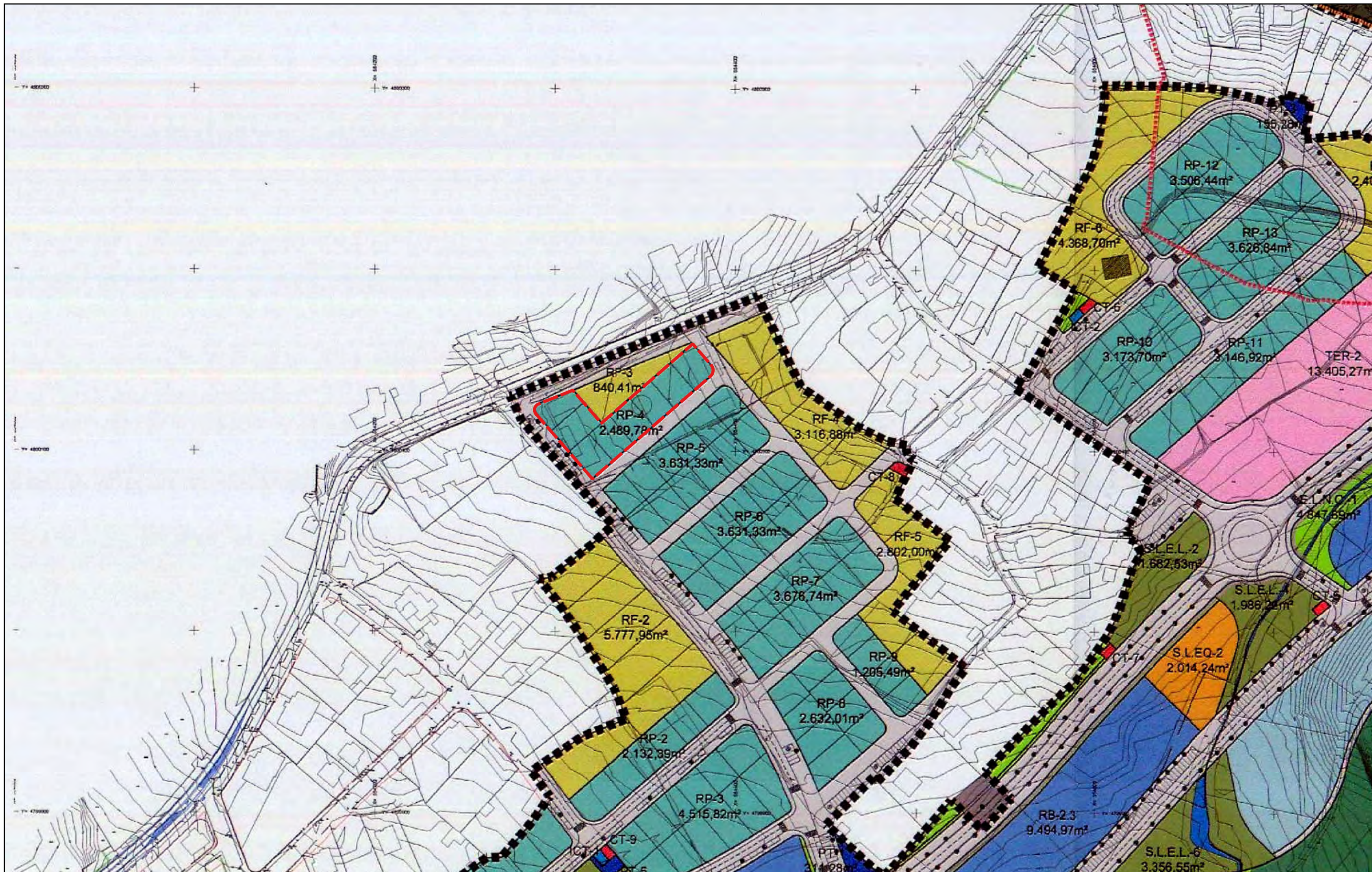
DÍAZ&DÍAZ ARQUITECTOS

Documento para Aprobación Inicial

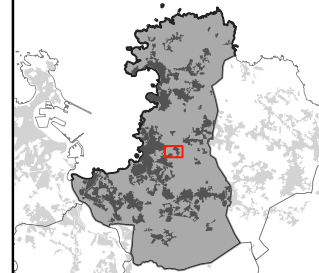
Situación sobre planos de ordenación del PXOM de Oleiros

PINF_02




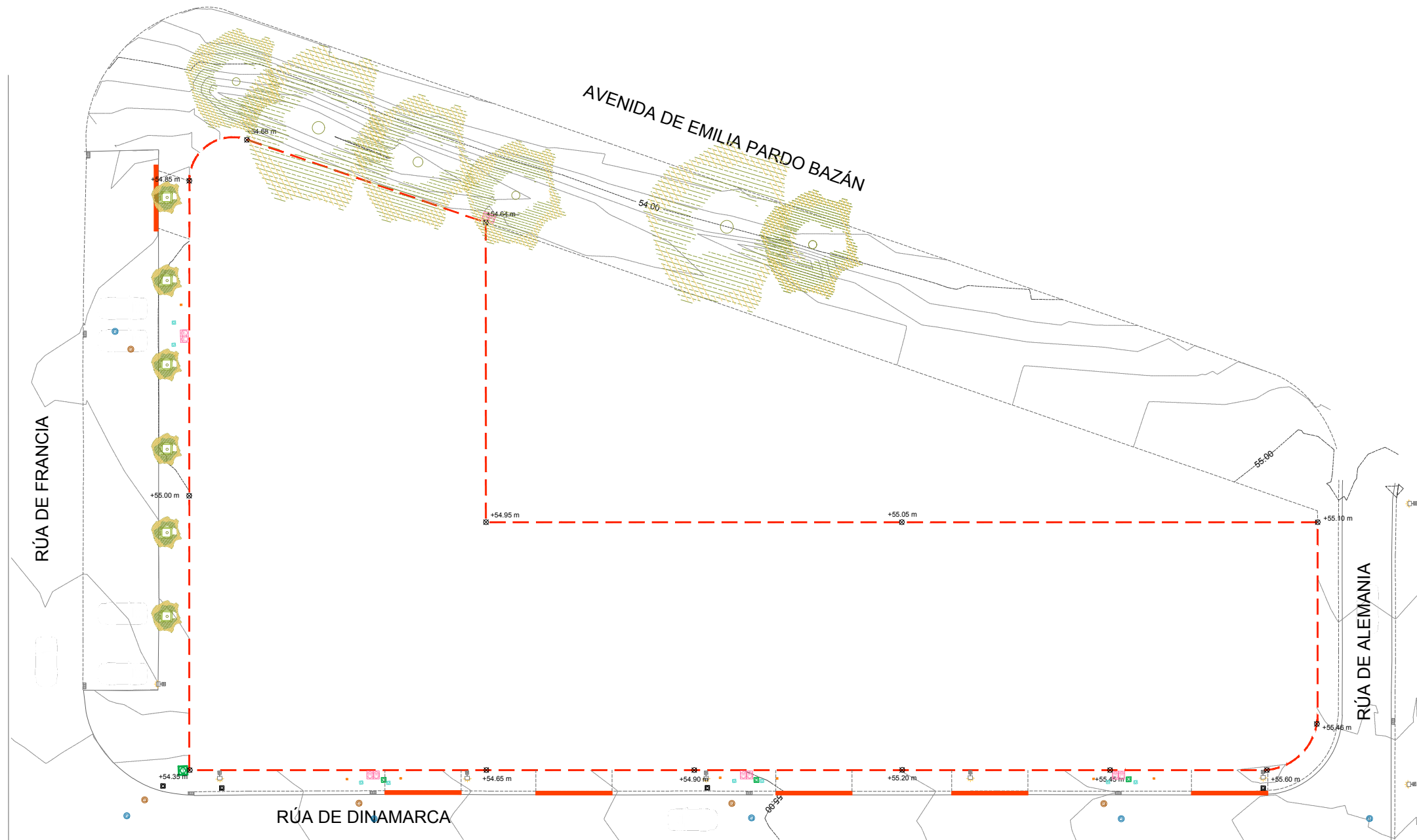


CLASIFICACION DEL SUELO	ORDENANZAS Y ALINEACIONES
<p>■■■■■■ SUELO URBANIZABLE DELIMITADO</p> <p>SISTEMAS GENERALES</p> <ul style="list-style-type: none"> ESPAZOS LIBRES Y ZONAS VERDES EQUIPAMIENTO CONEXION VIA AUTOMOBIL S.O. EXTERIOR DEFENSORA <p>SISTEMAS LOCALES</p> <ul style="list-style-type: none"> SISTEMA LOCAL E. LIBRES Y Z. VERDES ESPAZOS LIBRES Y Z. VERDES NO COMPUTABLES SISTEMA LOCAL DE EQUIPAMIENTO VARIOS Y APARCAMIENTO <p>DESARROLLO Y GESTION</p> <ul style="list-style-type: none"> PLANTACIONES, SUELOS VERDES, ESPACIOS LIBRES Y Z. VERDES PROTECCION PUBLICA AREA DE PROTECCION ANTI-ALUJAS 	<p>ALINEACION DEL PUJOL</p> <p>LMITE DE ORDENANZA</p> <p>RESIDENCIAL PLURIFAMILIAR</p> <p>LMITE</p> <p>PROTECCION PUBLICA</p> <p>RESIDENCIAL UNIFAMILIAR</p> <p>ASLADA</p> <p>PARRADA</p> <p>GOLF</p> <p>TERCIARIO</p> <p>INFRAESTRUCTURAS</p> <p>PARCELA TECNICA</p> <p>CTA</p> <p>ICT</p>




Concello de Oleiros
Díaz&Díaz
 Arquitectos

CONCELLO DE OLEIROS	
ESTUDO DE DETALLE DO CUARTEIRÓN RP-4 PLAN PARCIAL DO SECTOR SUD-11 DORNEDA-CAMPO DE GOLF	
DÍAZ&DÍAZ ARQUITECTOS	
Documento para Aprobación Inicial	
Situación sobre planos de ordenación del Plan Parcial SUND-11	
15058_ED_202206_AI AÑO 2022 ESCALA UTM zona 29N 1/2.000	PINF_03 



Ámbito

Vado acceso vehículos



Arqueta conexión rede eléctrica



Arqueta conexión gas



Arqueta conexión teleco



Arqueta conexión rede abastecemento



Arqueta conexión alumbrado



Sumidoiro de pluviais



Pozo pluviais



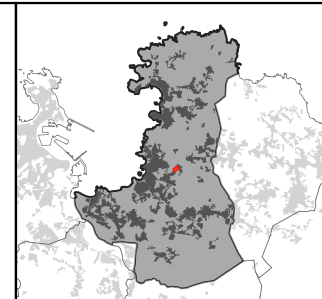
Pozo fecais



Farol



Farol desprazado



Díaz&Díaz
Arquitectos

15058_ED_202206_AI

JUNIO 2022

1/400

CONCELLO DE OLEIROS	
ESTUDO DE DETALLE DO CUARTEIRÓN RP-4 PLAN PARCIAL DO SECTOR SUD-11 DORNEDA-CAMPO DE GOLF	
DÍAZ&DÍAZ ARQUITECTOS	
Documento para Aprobación Inicial	
Estado Actual Urbanización RP-4	
PINF_04	
ESCALA GRÁFICA	0 10 20 m