
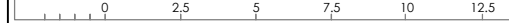
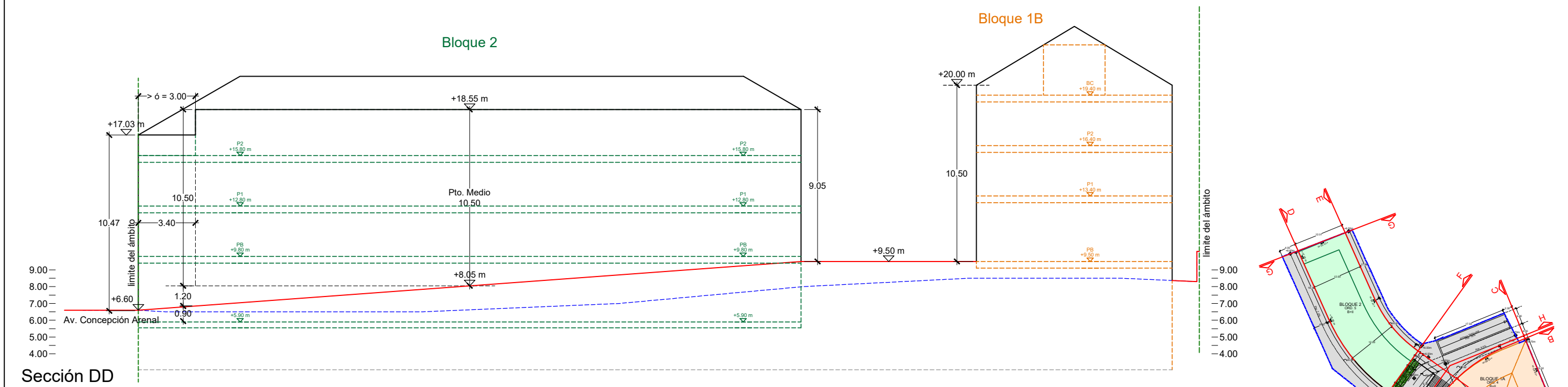


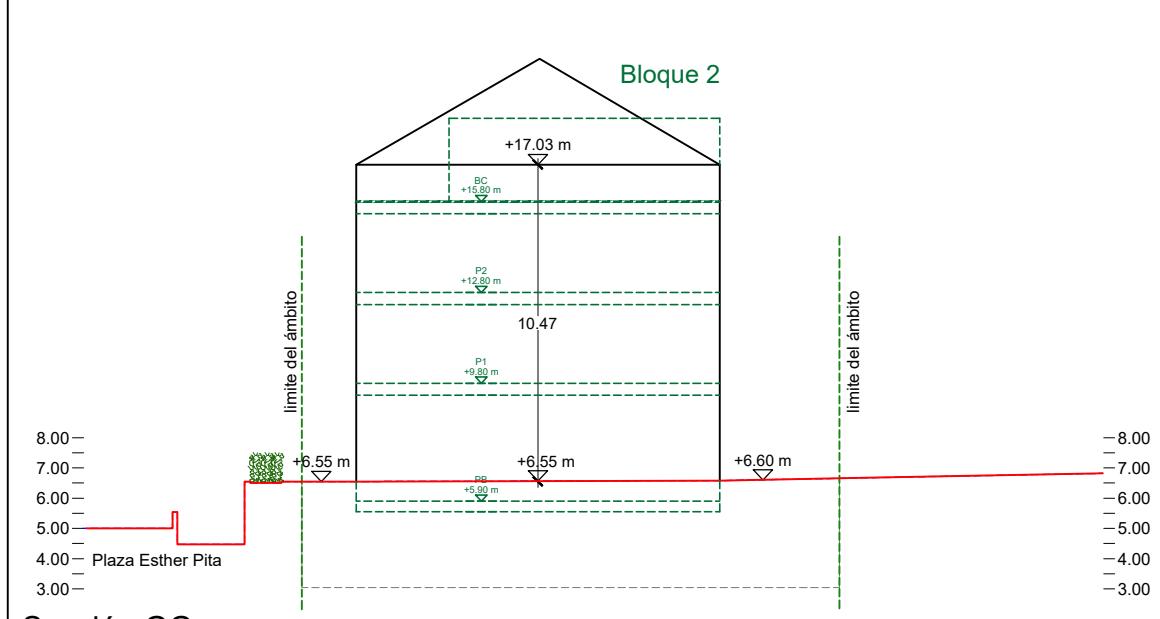
- Leyenda**
- Envoltorio
 - Rasante Natural:
 - Rasante Modificada:
 - Forjados Orientativos Bloque 1
 - Forjados Orientativos Bloque 2

NOTA: Las cotas alimétricas de los forjados señaladas en las secciones que se incluyen en los planos de ordenación son de carácter orientativo y justificativo, no constituyendo una determinación del E.D.

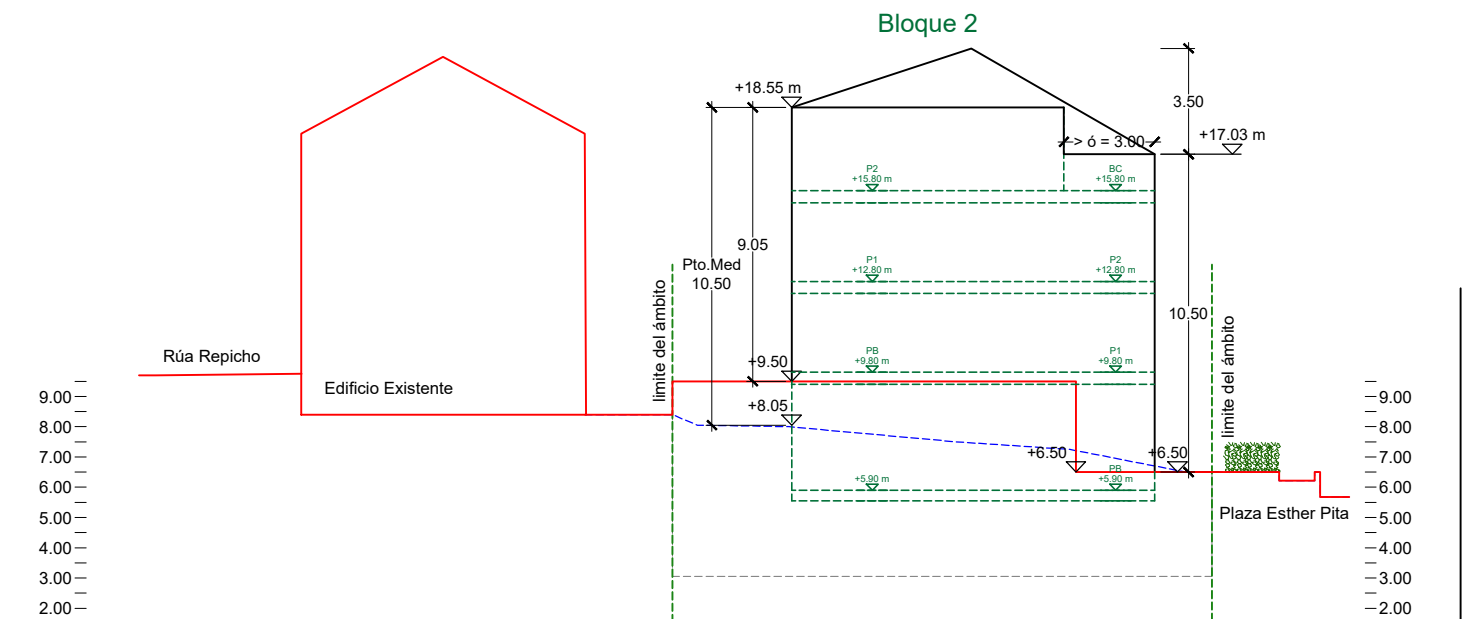
 N/Ma NIMO/MEZQUITA arquitectura	TERRAZAS DE SANTA CRUZ, S.L.	
	ESTUDIO DETALLE PARA LA ORDENACIÓN DE VOLUMENES EDIFICABLES Y REAJUSTE DE RASANTES A LA REALIDAD EXISTENTE EN EL POL-9, OLEIROS.	
	Nimo-Mezquita arquitectura, S.L.P.	
	APROBACIÓN INICIAL	
15058_ED_POL-09_202410_AI	ALZADOS 1	
202410 ETRS89 29N	OR-3	
1/250		



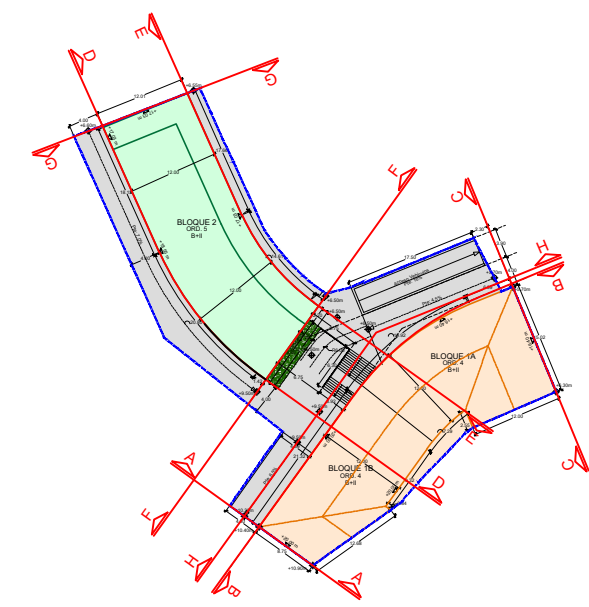
Sección DD



Sección GG


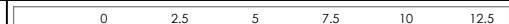


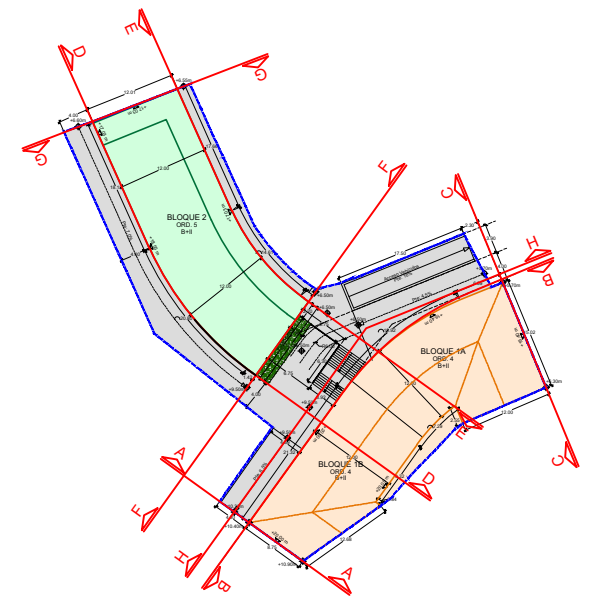
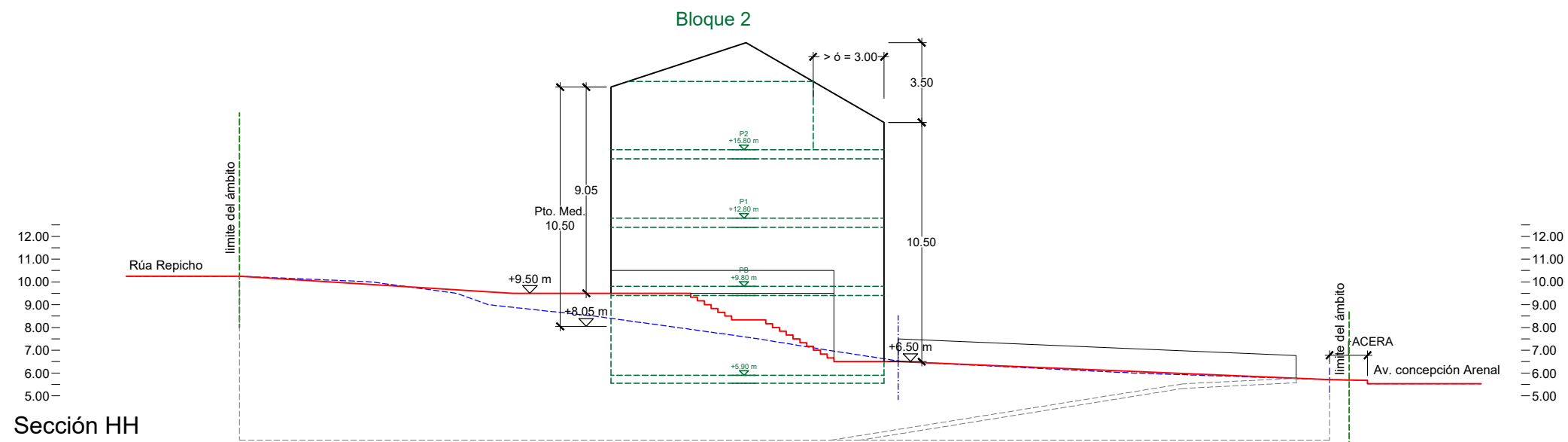
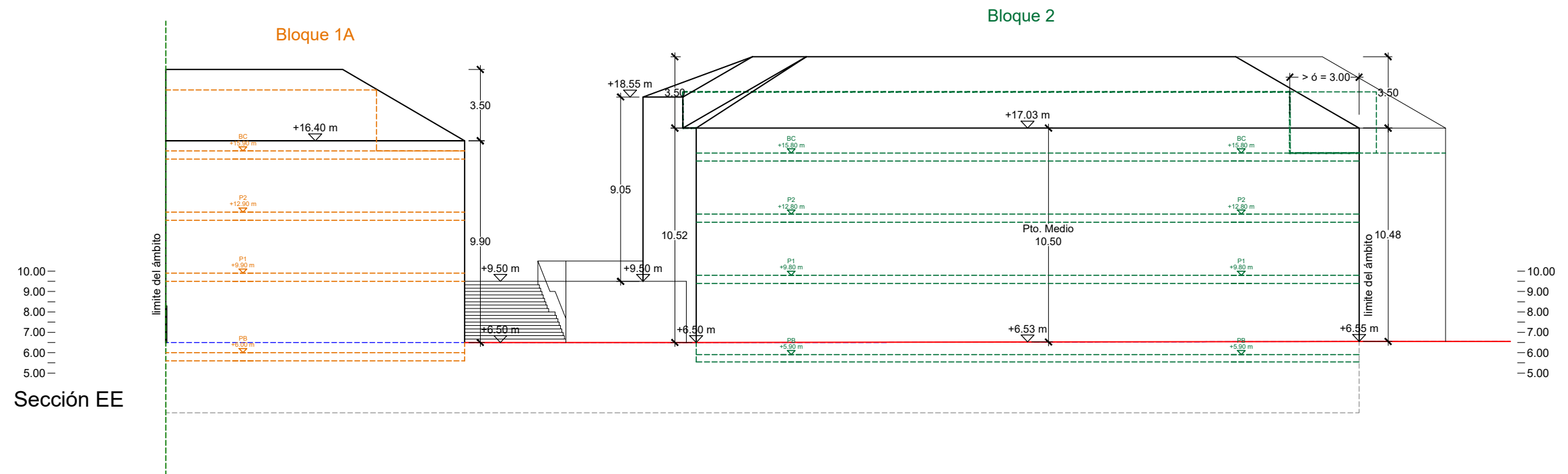
Sección FF



- Leyenda
- Envolvente
 - Rasante Natural:
 - Rasante Modificada:
 - Forjados Orientativos Bloque 1
 - Forjados Orientativos Bloque 2

NOTA: Las cotas altimétricas de los forjados señaladas en las secciones que se incluyen en los planos de ordenación son de carácter orientativo y justificativo, no constituyendo una determinación del E.D.

 N/Ma NIMO/MEZQUITA arquitectura	TERRAZAS DE SANTA CRUZ, S.L.	
	ESTUDIO DETALLE PARA LA ORDENACIÓN DE VOLUMENES EDIFICABLES Y REAJUSTE DE RASANTES A LA REALIDAD EXISTENTE EN EL POL-9, OLEIROS.	
	Nimo-Mezquita arquitectura, S.L.P.	
	APROBACIÓN INICIAL	
15058_ED_POL-09_202410_AI	ALZADOS 2	
202410 ETRS89 29N	OR-4	
1/250		



Leyenda

Envolvente	—
Rasante Natural:	---
Rasante Modificada:	---
Forjados Orientativos Bloque 1	---
Forjados Orientativos Bloque 2	---

NOTA: Las cotas alimétricas de los forjados señaladas en las secciones que se incluyen en los planos de ordenación son de carácter orientativo y justificativo, no constituyendo una determinación del E.D.

	TERRAZAS DE SANTA CRUZ, S.L.
N/Ma NIMO/MEZQUITA arquitectura	ESTUDIO DETALLE PARA LA ORDENACIÓN DE VOLUMENES EDIFICABLES Y REAJUSTE DE RASANTES A LA REALIDAD EXISTENTE EN EL POL-9, OLEIROS.
	Nimo-Mezquita arquitectura, S.L.P.
15058_ED_POL-09_202410_AI	APROBACIÓN INICIAL
202410 ETRS89 29N	ALZADOS 2
1/250	OR-5

