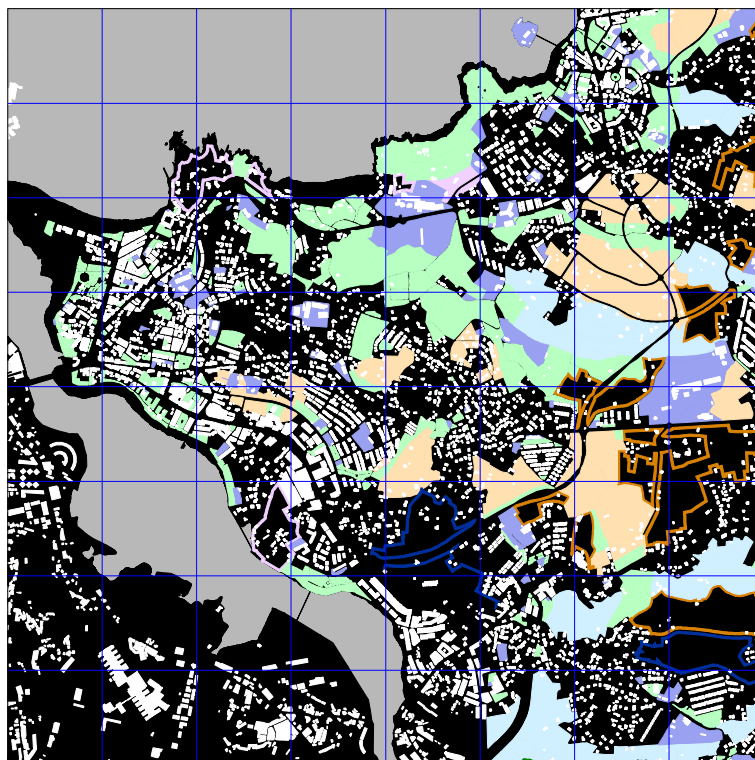


CONCELLO DE OLEIROS
REVISION E ADAPTACION DO
PLAN XERAL MUNICIPAL DE ORDENACION



DOCUMENTO APROBACION DEFINITIVA

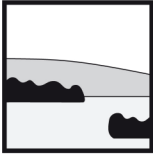


OFICINA DE
PLANEAMENTO S.A.

ANEXO CATALOGO

DECEMBRO 2014





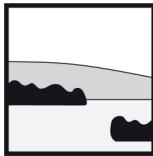
Oficina de Planeamiento, S. A.
Juan Flórez, 106, 19º A-D
15005 A Coruña (España)

opsa @ odepsa.com
telf (34) 981 272 151
fax (34) 981 145 629

REVISIÓN E ADAPTACIÓN DO PLAN XERAL DE ORDENACIÓN MUNICIPAL DE OLEIROS

DOCUMENTO APROBACIÓN DEFINITIVA.
ANEXO CATÁLOGO

DECEMBRO 2014



Oficina de Planeamiento, S. A.
Juan Flórez, 106, 19º A-D
15005 A Coruña (España)

opsa @ odepsa.com
telf (34) 981 272 151
fax (34) 981 145 629

EQUIPO REDACTOR DA REVISIÓN E ADAPTACIÓN DO PLAN XERAL DE ORDENACIÓN MUNICIPAL DE OLEIROS

Dirección e coordinación:

Juan Luis Dalda Escudero. Dr. Arquitecto.
Alfonso Díaz Revilla. Arquitecto.
Anxel Viña Carregal. Economista.

Equipo técnico:

Juan Luis Dalda Escudero. Dr. Arquitecto. Oficina de Planeamiento, S.A.
Alfonso Díaz Revilla. Arquitecto-Urbanista. Oficina de Planeamiento, S.A.
José Díaz Sotelo. Arquitecto-Urbanista. Oficina de Planeamiento, S.A.
M. Mar García García. Arquitecta-Urbanista. Oficina de Planeamiento, S.A.
M^a Dolores Gómez Míguez. Arquitecta-Urbanista. Oficina de Planeamiento, S.A.
Anxel Viña Carregal. Economista. Oficina de Planeamiento, S.A.
Olga Fra Gálvez. Arquitecta.
Miguel Reimúndez González. Arquitecto.
Marcelino López Méndez. Enxeñeiro de Camiños, Canles e Portos.
Miguel Díaz Varela. Biólogo.
Santiago Vázquez Collazo. Arqueólogo.

REVISIÓN E ADAPTACIÓN DO PLAN XERAL DE ORDENACIÓN MUNICIPAL DE OLEIROS

DOCUMENTO APROBACIÓN DEFINITIVA.
ANEXO CATÁLOGO

DECEMBRO 2014

ÍNDICE

	PÁX
0. INTRODUCCIÓN	1
1. BENS CULTURAIS	3
A. ARQUITECTURA RELIXIOSA	3
B. ARQUITECTURA CIVIL	3
C. MUÍÑOS E PEIRAOS	6
D. ELEMENTOS MENORES	6
E. PATRIMONIO ARQUEOLÓXICO	7
2. BENS NATURAIS	9

0. INTRODUCCIÓN

Sobre a base do vixente catálogo de Bens Culturais e Naturais suxeitos a protección, e a refundición no mesmo daqueles elementos protexidos a través do Planeamento Especial de desenvolvemento, a Revisión e Adaptación do Plan Xeral profunda tanto nos seus aspectos cuantitativos coma cualitativos, estando ás novas determinacións que en canto nivel documental esixe o artigo 25 da LOUG.

Neste sentido o Plan incorpora aqueles novos elementos do patrimonio construído inventariados pola Consellería de Cultura, e notificadas ó Concello de Oleiros mediante escrito de data 11.03.04. No que atinxe ó patrimonio arqueolóxico este segue sendo o xa recollido no planeamento vixente, tal e como se desprende da comunicación da Consellería de Cultura de data 1.07.03, complementado cunha prospección arqueolóxica específica.

En canto ós elementos de carácter natural, o inventario actual vese enriquecido tanto polas resolucións administrativas adoptadas sobre algún deles, como polo pormenor da análise producida en aplicación das determinacións da LOUG.

O catálogo complementario que acompaña a presente Revisión e Adaptación do Plan Xeral debe entenderse como un documento aberto á incorporación de novos elementos.

1. BENS CULTURAIS

A. ARQUITECTURA RELIXIOSA

1. Conxunto parroquial de Santa María de Dexo.
2. Conxunto parroquial de San Cosme de Maianca.
3. Igrexa de San Martiño de Dorneda.
4. Igrexa de Santa María de Oleiros.
5. Igrexa de Santa Leocadia de Perillo.
6. Conxunto parroquial de Santalla de Liáns.
7. Igrexa de San Xurxo de Iñás.
8. Igrexa de San Pedro de Nós.
9. Capela de Santa Ana.
10. Capela de San Paio. Montrove. Liáns.
11. Capela de San Marcos. Torre. Nós.
12. Igrexa de Santa Cruz. Liáns.
13. Igrexa de San Xoán de Serantes.

B. ARQUITECTURA CIVIL

1. Castelo de Santa Cruz (Liáns).
2. Casa e Torre de Lorbé (Dexo).
3. Pazo de Mera e xardíns (Serantes).
4. Pazo de Franzomel e xardíns (Liáns).
5. Pazo de Xaz e xardíns (Dorneda).
6. Casa de Xaz (Dorneda).
7. Pazo de Pousada (Oleiros).
8. Torres de Santa Cruz (Liáns).
9. Pazo de Granxa (Perillo).
10. Pazo de Lóngora (Iñás).
11. Pazo Arillo (Dorneda).
12. Casa de San Paio e xardíns (Liáns).
13. Pazo de Río (Liáns).
14. Pazo de Miraflores (Oleiros).
15. Pazo das Torres (Oleiros).
16. Pazo de Arenaza (Iñás).
17. Pazo de Abella (Iñás).
18. Pazo de Fontes (Iñás).
19. Casa en Santa María do Vilar (Nós).
20. Fundación Espoz y Mina (Nós).

21. El Argentino (Serantes).
22. Quinta Penatouro (Serantes).
23. Casa Charry (Oleiros).
24. Escola de Capataces (Liáns).
25. Villa Marchesi e xardíns (Liáns).
26. Villa Galicia e xardíns (Liáns).
27. Casa das Chinchillas (Perillo).
28. Casa Carnicero (Perillo).
29. Casa Caramés (Perillo).
30. Rialeda (Perillo).
31. Villa Maruxa e Rosal (Perillo).
32. Villa Canaima (Oleiros).
33. Villa en O Carballo (Nós).
34. Villa Isabel e xardíns (Nós).
35. Santa Bárbara. Finca Rodilla e xardíns (Nós).
36. Finca Alsina e xardíns (Nós).
37. Villa en Real e xardíns (Oleiros).
38. Cervigón (Perillo).
39. Casa en Perillo.
40. Casa en Morzán e xardíns (Iñás).
41. Casa en Oleiros I e xardíns.
42. Casa en Oleiros II e xardíns.
43. Casa en Praza de Galicia (Oleiros).
44. Tres casas en Praza da Rabadeira (Oleiros).
45. Dúas casas en Praza da Rabadeira (Oleiros).
46. Areosa. Casa e xardín (Oleiros).
47. Casa en cruce de Soñeiro (Oleiros).
48. Casa en Real I (Oleiros).
49. Casa en Real II (Oleiros).
50. Casa en Real III (Oleiros).
51. Casa en R/Francisco Lloréns (Oleiros).
52. Casa en Cruceiro (Oleiros).
53. Casa en Cabreira (Maianca).
54. Casa en Praza de Miramar (Serantes).
55. Casa en Xaz (Dorneda).
56. Casa en Aguarrío (Dorneda).
57. Casa de Franzomel e xardíns (Liáns).
58. Casa. Coruxo de Abaixo (Liáns).
59. Casa. Montrove-Atalaia (Liáns).
60. Casas en Edreira (Oleiros).

61. Casa en A Barreira I (Oleiros).
62. Casa en A Barreira II (Oleiros).
63. Casa Barral (Oleiros).
64. Casa contigua a Barral (Oleiros).
65. Grupo de casas (Oleiros).
66. Casa A Cruz (Oleiros).
67. Casa en R/Real 13 (Oleiros).
68. Casa Campo de Vila (Iñás).
69. Casa en Fontes (Iñás).
70. A Gándara (Iñás).
71. Casa en camiño de San Marcos e xardíns (Nós).
72. Casa con galería en camiño de San Marcos (Nós).
73. Casa en Vilanova I (Nós).
74. Casa en Vilar I (Nós).
75. Casa en Vilar II (Nós).
79. Dúas casas en A Raqueta (Nós).
80. Casa Pita da Veiga (Nós).
81. Casa en Vilanova II (Nós).
82. Casa contigua ó Pazo das Torres (Oleiros).
83. Dúas casas en Cividanes (Serantes).
84. Casa en Cividanes I (Serantes).
85. Casa en Cividanes II (Serantes).
86. Fronte de casas. Pardiñeiro (Dexo).
87. Pousada (Oleiros).
88. Broño. Conxunto de casas rurais con hórreos (Maianca).
89. Lorbé-Pardiñeiro. Estructura viaria, hórreos mariñáns (Dexo).
90. Santa Cruz-Coruxo de Abaixo-Repicho. Praza, hórreo, fonte, estrutura viaria (Liáns).
91. Coruxo de Arriba. Conxunto de casas rurais, arboredo, hórreo, estrutura viaria.
92. Coruxo de Arriba. Conxunto de casa, hórreo, estrutura viaria.
93. Casa rectoral de Liáns (Liáns).
94. Casa do Fareiro (Serantes).
96. Antiga Fábrica de Cervexa (Perillo).
97. Faros de Mera (Serantes).
98. Escola das Pedras (Perillo).
99. Casa "A Braña" (Serantes).
100. Casa en Santa Cruz e xardín (Liáns).
101. Pazo da Barcala (Nós).
102. Casa no Repicho (Liáns).
103. Pazo de Miranda (Iñás).

104. Antiga rectoral. Colexio Santiago Apóstolo (Liáns).
105. Casa xunto ás Torres de Coruxo (Liáns).
106. Casa no camiño Vilanova-O Coroto (Nós) .
108. Fundación Tenreiro (Nos).
109. Casa en Vista Alegre-Liáns (Liáns)
110. Casa rectoral de Nós (Nós).

C. MUÍÑOS E PEIRAOS

1. Muíño de Carbón. Alsina. (Nós).
2. Muíño de Auga. Xubín (Oleiros).
3. Muíño de Auga. Fortaleza (Nós).
4. Peirao de Santa Cruz (Liáns).
5. Peirao de Mera (Serantes).

D. ELEMENTOS MENORES

Hórreos

1. Hórreo. Dexo (Dexo).
2. Hórreo. Urbanización Bastiagueiro (Liáns).
3. Hórreo tipo fisterrán. A Gándara (Nós).
4. Hórreo en Mera. (Maianca).
5. Hórreo tipo Pontevedra. Agra-Serantes (Mera).
6. Hórreo tipo Barrantes. Cabreira (Maianca).
7. Hórreo en Coruxo de Arriba (Liáns).
8. Hórreo en O Carballo (Nós).
9. Hórreo en O Seixo (Liáns).
10. Hórreo en Buínte (Dexo).
11. Hórreo en Oleiros (Oleiros).
12. Hórreo en Covada (Oleiros).

Pombal

13. Pombal e muíño en Maianca (Maianca).

Cruceiros

14. Cruceiro da igrexa parroquial de Dexo (Dexo).
15. Cruceiro da capela do Carme. Lorbé (Dexo).
16. Cruceiro da igrexa parroquial de Maianca (Maianca).
17. Cruceiro da igrexa parroquial de Serantes (Serantes).
18. Cruceiro do anteadro de Dorneda (Dorneda).
19. Cruceiro do adro de Dorneda (Dorneda).
20. Cruceiro de Santalla de Liáns (Liáns).
21. Cruceiro do cemiterio de Oleiros (Oleiros).
22. Cruceiro en Perillo (Perillo).
23. Cruceiro en A Gándara (Nós).
24. Cruceiro en Colexio en Santa Cruz. Colexio Santiago Apóstolo (Liáns).
25. Cruceiro en Mera (Serantes).

Fontes e lavadoiros

26. Fonte. Franzomel (Liáns).
27. Fonte. Pazo de Miraflores (Oleiros).
28. Fonte da Canteira. Iñás-Campo da Vila.
29. Fonte. Canaval. Mera (Serantes).

E. PATRIMONIO ARQUEOLÓXICO

1. GA15058001 Castro de Punta Roza.
2. GA15058002 Castro de Punta Torrella.
3. GA15058003 Castro de Suviaña/Vixía de Suviaña/Atalaia de Suviaña.
4. GA15058004 Necrópole medieval da Igrexa de Santa María de Dexo.
5. GA15058008 Castro Morro de Canide. Castrillón.
6. GA15058009 Castro de Xaz/Castro de Abeleiras/Os Redondos.
7. GA15058010 O Castelo/Castro de Edreira.
8. GA15058011 Castro de Santa Cristina/Castro de Perillo.
9. GA15058012 Castro de Montrove.
10. GA15058013 Alto das Gobernas/Castro de Nós/Monte do Castro/Castro de Sarro/Castro de Iñás.
11. GA15058014 Castro de Xoez/Castro de As Grobas.
12. GA15058016 Xacemento romano de Portelo-Canide.
13. GA15058017 Batería de Mera.

2. BENS NATURAIS

MANANCIAIS E ESPACIOS FLUVIAIS

Fonte de Canaval
Fonte de Vigo-Lorbé
Rego de Serantes
Río Xentiña
Río da Loba
Rego de Bastiagueiro
Fonte de Montrove
Río de San Pedro
Río da Gándara

HUMIDAIIS

Esteiro do Burgo
Ameneiral de Lugrís
A Gándara
Lagoa de Mera

ELEMENTOS DE INTERESE XEOLÓXICO

Depósito de Santa Cruz

MONTE E ESPACIOS FORESTAIS

Monte Grande
A Barreira-Monte do Corgo
A Chancela-Monte da Besta-Chasqueiros-A Braña
O Castro-Costa de Maianca-As Piollosas
Monte da Costa-Os Tornos
Os Tornos-Bosque do Conde-A Cova
Monte de Dorneda
Talagra
Franzomel-O Cubo-Bulleiro
Monte de Iñás-Carballeira
Pino Gordo-Lodeiros-Monte do Río
Monte dos Regos
Lamastelle

Monte da Costa-Monte de Vilar
Monte do Castro-Castaños- O Faro
Monte da Raposeira
Monte de San Marcos
Monte da Gándara
Monte da Covada

VEXETACIÓN

MASAS ARBÓREAS SINGULARES.

Catalóganse os plátanos, negrillos, chopos negros, carballos e robinias de estrada en masa arbórea.

XARDÍNS

Inclúense na catalogación de pazos, villas e casas. Considéranse catalogados no seu conxunto.